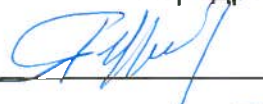


Утверждаю  
Старший авиационный начальник  
посадочной площадки  
Аэродром «РЖЕВКА»

  
И.Б. Яценко  
« 11 » ноября 2014г..

## АЭРОНАВИГАЦИОННЫЙ ПАСПОРТ ПОСАДОЧНОЙ ПЛОЩАДКИ

### Аэродром «РЖЕВКА»

Санкт-Петербург  
2014 г.



## 2 СОДЕРЖАНИЕ

Лист согласования.	0-1
Регистрация поправок аэронавигационного паспорта посадочной площадки.	0-2
Контрольный лист	0-3
1. Географические и административные данные посадочной площадки.	1-1
2. Время работы служб и средств по обслуживанию на посадочной площадке.	1-2
3. Данные по перронам.	1-3
4. Данные по рулежным дорожкам (РД).	1-4
5. Данные по местам стоянок воздушных судов посадочной площадки.	1-5
6. Данные по местам проверок высотомеров посадочной площадки.	1-6
7. Данные по препятствиям посадочной площадки радиусом 5 км с центром в контрольной точке посадочной площадки	1-7
8. Минимумы посадочной площадки	1-8
9. Физические характеристики посадочной площадки.	1-9
10. Огни приближения и огни ВПП посадочной площадки.	1-10
11. Организация выполнения полетов на посадочной площадке.	1-11
12. Запретные зоны, зоны ограничения полетов, постоянные опасные зоны, специальные зоны.	1-12
13. Данные средств связи на посадочной площадке	1-13
14. Радионавигационные средства и средства посадки посадочной площадки.	1-14
15. Перечень карт (схем) посадочной площадки.	1-15
16. Перечень доказательной документации	1-16
<b>Приложения</b>	<b>2</b>
Карта посадочной площадки.	2-1
Карта наземного движения (огни и знаки руления).	2-2
Карта препятствий в R=25 км от контрольной точки посадочной площадки.	2-3
Карта препятствий в R=25 км от контрольной точки посадочной площадки.	2-3.1
Карта маршрутов вылета на МВЛ с МКвзл = 54°.	2-4
Карта маршрутов вылета на МВЛ с МКвзл = 234°.	2-4.1
Карта маршрутов прибытия и захода на посадку по ПВП с МКпос 54°.	2-5
Карта маршрутов прибытия и захода на посадку по ПВП с МКпос 234°.	2-5.1
Карта полета по кругу и захода на посадку по ПВП с МКпос 54°.	2-5.2
Карта полета по кругу и захода на посадку по ПВП с МКпос 234°.	2-5.3
Карта захода по приборам.	2-6
Схема концентрации и перелета птиц в окрестностях посадочной площадки.	2-7
Схема расположения радиотехнического и метеорологического оборудования.	2-8
Схема продольного профиля оси ВПП посадочной площадки.	2-9
Схема выполнения маневра для внеочередного захода на посадку или ухода на запасной аэродром.	2-10
Справочная информация	3 - 1
Регистрация сверок (проверок АНППП).	



## РЕГИСТРАЦИЯ СВЕРОК (ПРОВЕРОК) АНПП

[illegible]



## ЛИСТ СОГЛАСОВАНИЯ

Ф.И.О. лица, ответственного за ведение паспорта посадочной площадки Аэродром «РЖЕВКА»	Дрожжин Максим Анатольевич	
Занимаемая должность (служба) ответственного лица.	Старший штурман ООО «Хели-Драйв»	
Приказ (распоряжение) о назначении ответственного лица.	Приказ от 05.11.2014 № 3	
Наименование службы	Подпись/дата	Расшифровка подписи
-	-	-
-	-	-





АНППП Аэродром «РЖЕВКА»



СЗ МТУ ВТ ФАВТ

Дата 16.04.2015 № СЗ-395/П1

1

Утверждаю  
Старший авиационный начальник  
посадочной площадки  
Аэродром «РЖЕВКА»

И.Б. Яценко

«25» февраля 2015г.

## АЭРОНАВИГАЦИОННЫЙ ПАСПОРТ ПОСАДОЧНОЙ ПЛОЩАДКИ

Аэродром «РЖЕВКА»  
(УЛСС)

Санкт-Петербург  
2015 г.



СЗ МТУ ВТ ФАВТ  
Дата 16.04.2015 № СЗПЗ-399/П-1

Утверждаю  
Старший авиационный начальник  
посадочной площадки  
Аэродром «Ржевка»

  
И.Б. Яценко  
« 25 » февраля 2015г..

**ПОПРАВКА № 1**  
**В**  
**АЭРОНАВИГАЦИОННЫЙ ПАСПОРТ**  
**ПОСАДОЧНОЙ ПЛОЩАДКИ**  
**Аэродром «РЖЕВКА»**

Санкт-Петербург  
2015 г.


Технический  
Паспорт



**Лист согласования**  
**Поправки № 1 в аэронавигационный паспорт посадочной площадки**  
**«Аэродром Ржевка»**

Начальник Санкт-Петербургского  
зонального центра ЕС ОрВД

« 29 » апреля 2015 года **Д.В. Исаев** м.п.




Начальник Санкт-Петербургского  
районного центра ЕС ОрВД

« 06 » 04 2015 года **А.М. Минаков** м.п.



Начальник АДЦ  
Санкт-Петербургского центра ОВД

« 03 » апреля 2015 года **Г.А. Волощенко** м.п.







**Обоснование  
внесения поправки №1 в АНППП Аэродром «РЖЕВКА»**

1. Поправка №1 в АНППП Аэродром «РЖЕВКА» обусловлена внесением четырехбуквенного указателя (индекса) местоположения посадочной площадки Аэродром «РЖЕВКА».

**Внесенные изменения в АНППП Аэродром «РЖЕВКА»**

№ п/п	Листы и пункты внесенных изменений	Изменения
1	Титульный лист	Внесение четырехбуквенного указателя (индекса) местоположения посадочной площадки
2	Контрольный лист, стр. 0 - 3	Даты изменений
3	Стр. 1 – 1 п. 1.1	Внесение четырехбуквенного указателя (индекса) местоположения посадочной площадки



## ПОПРАВКА №1 в АНППП Аэродром «РЖЕВКА»

на 3 листах

Дата ввода в действие с момента получения поправки  
С получением поправки необходимо:

Страницы	Действия	Страницы	Действия
Титульный лист, Лист 0 – 3, Лист 1 – 1	Заменить		

Ответственный за подготовку поправки .  А.И. Басов  
Фамилия, имя, отчество



## КОНТРОЛЬНЫЙ ЛИСТ

Лист		Дата	
1. Титульный лист.		25 февраля 2015 г.	
2. Содержание		8 ноября 2014 г.	
0 - 1 Лист согласований.		8 ноября 2014 г.	
0 - 2 Регистрация поправок в АНППП.		8 ноября 2014 г.	
0 - 3 Контрольный лист		25 февраля 2015 г.	
Лист	Дата	Лист	Дата
1 – 1	25 февраля 2015 г.	2.1	8 ноября 2014 г.
1 – 2	8 ноября 2014 г.	2 – 1	8 ноября 2014 г.
1 – 3	8 ноября 2014 г.	2 – 2	8 ноября 2014 г.
1 – 3.1	8 ноября 2014 г.	2 – 3	8 ноября 2014 г.
1 – 4	8 ноября 2014 г.	2 – 3.1	8 ноября 2014 г.
1 – 5	8 ноября 2014 г.	2 – 4	8 ноября 2014 г.
1 – 5.1	8 ноября 2014 г.	2 – 4.1	8 ноября 2014 г.
1 – 5.2	8 ноября 2014 г.	2 – 5	8 ноября 2014 г.
1 – 5.3	8 ноября 2014 г.	2 – 5.1	8 ноября 2014 г.
1 – 5.4	8 ноября 2014 г.	2 – 5.2	8 ноября 2014 г.
1 – 5.5	8 ноября 2014 г.	2 – 5.3	8 ноября 2014 г.
1 – 6	8 ноября 2014 г.	2 – 6	8 ноября 2014 г.
1 – 7	8 ноября 2014 г.	2 – 7	8 ноября 2014 г.
1 – 7.1	8 ноября 2014 г.	2 – 8	8 ноября 2014 г.
1 – 7.2	8 ноября 2014 г.	2 – 9	8 ноября 2014 г.
1 – 7.3	8 ноября 2014 г.	2 – 10	8 ноября 2014 г.
1 – 7.4	8 ноября 2014 г.	3 - 1	8 ноября 2014 г.
1 – 7.5	8 ноября 2014 г.		
1 – 7.6	8 ноября 2014 г.		
1 – 7.7	8 ноября 2014 г.		
1 – 7.8	8 ноября 2014 г.		
1 – 7.9	8 ноября 2014 г.		
1 – 7.10	8 ноября 2014 г.		
1 – 7.11	8 ноября 2014 г.		
1 – 7.12	8 ноября 2014 г.		
1 – 7.13	8 ноября 2014 г.		
1 – 7.14	8 ноября 2014 г.		
1 – 7.15	8 ноября 2014 г.		
1 – 7.16	8 ноября 2014 г.		
1 – 8	8 ноября 2014 г.		
1 – 9	8 ноября 2014 г.		
1 – 9.1	8 ноября 2014 г.		
1 – 10	8 ноября 2014 г.		
1 – 11	8 ноября 2014 г.		
1 – 12	8 ноября 2014 г.		
1 – 12.1	8 ноября 2014 г.		
1 – 13	8 ноября 2014 г.		
1 – 14	8 ноября 2014 г.		
1 – 15	8 ноября 2014 г.		
1 – 16	8 ноября 2014 г.		
Лист		Дата	
Регистрация сверок (проверок АНППП)		8 ноября 2014 г.	
В настоящем экземпляре сброшюровано 62 (шестьдесят два) листа.			



**1. ГЕОГРАФИЧЕСКИЕ И АДМИНИСТРАТИВНЫЕ ДАННЫЕ  
ПОСАДОЧНОЙ ПЛОЩАДКИ АЭРОДРОМ «РЖЕВКА»**

№ п.п.	Наименования аэронавигационных данных (АНД)	Значение элемента АНД	Доказательная документация
1	2	3	4
1.1	Указатель (индекс) местоположения посадочной площадки	УЛСС	-
1.2	Название	Аэродром «РЖЕВКА»	-
1.3	Наименование собственника посадочной площадки	ООО «Сибиряк»	-
1.4	Юридический адрес собственника посадочной площадки.	197022, г. Санкт- Петербург, Аптекарский пр. д. 2, Лит 3, пом. 12Н	-
1.5	Номер телефона собственника посадочной площадки	+7 812 610-30-30	-
1.5.1	Номер телефона администрации посадочной площадки	+7 911 201-72-13	
1.6	Номер факса собственника посадочной площадки	+7 812 610-30-30	-
1.7	E-mail собственника посадочной площадки	-	-
1.7.1	E-mail администрации посадочной площадки	pronine13@yandex.ru	
1.8	Полное название ближайшего к посадочной площадке крупного населенного пункта	г. Санкт-Петербург	(8)
1.9	Направление и расстояние от центра города или населенного пункта	15 км восточнее от центра г. Санкт-Петербург 4 км восточнее ж.д. ст. Ржевка.	(8)
1.10	Координаты местоположения контрольной точки посадочной площадки (широта, долгота в градусах, минутах и секундах)	595848с 0303506в	(1)
1.11	Система координат	ПЗ – 90.02	(1)
1.12	Вид покрытия ВПП посадочной площадки	Асфальтобетон	(2)
1.13	Превышение (абсолютная высота) контрольной точки посадочной площадки (м)	17,7 м	(1)
1.14	Магнитное склонение посадочной площадки (в градусах)	+10	(1)
1.15	Ограничения на посадку на ВПП	Воздушные суда с Гмакс не более 13,5 т	(2)
1.16	Подразделения, базирующиеся на посадочной площадке	нет	-





## 2. ВРЕМЯ РАБОТЫ СЛУЖБ И СРЕДСТВ ПО ОБСЛУЖИВАНИЮ ПОСАДОЧНОЙ ПЛОЩАДКИ АЭРОДРОМ «РЖЕВКА»

№ п.п.	Наименования аэронавигационных данных (АНД)	Значение элемента АНД	Доказательная документация
1	2	3	4
2.1	Администрация посадочной площадки	09.00 – 18.00 МСК	-
2.2	Посадочная площадка	По запросу	-
2.3	Таможня и иммиграционная служба	-	-
2.4	Медицинская и санитарная служба	-	-
2.5	Бюро САИ по проведению инструктажа	-	-
2.6	Бюро информации ОВД	-	-
2.7	Метеорологическое бюро по проведению инструктажа	-	-
2.8	Служба воздушного движения (ОВД)	-	-
2.9	Служба заправки топливом	-	-
2.10	Служба оформления и обработки	-	-
2.11	Служба обеспечения безопасности	-	-
2.12	Служба противообледенительной обработки	-	-
2.13	Служба поискового и аварийно-спасательного обеспечения полетов	-	-
2.14	Служба обеспечения бортовым питанием	-	-
2.15	Медицинская служба	-	-
2.16	Аэродромная служба	-	-



### 3. ДАННЫЕ ПО ПЕРРОНАМ ПОСАДОЧНОЙ ПЛОЩАДКИ АЭРОДРОМ «РЖЕВКА»

№ п.п.	Наименования аэронавигационных данных (АНД)	Значение элемента АНД	Доказательная документация
1	2	3	4
<b>3.1</b>	<b>Наименование перрона</b>	<b>Перрон №1</b>	(2)
3.1.1	Тип покрытия перрона	Асфальтобетон	
3.1.2	Прочность покрытия перрона (PCN) <sup>1)</sup>	PCN12/F/D/Y/T	
3.1.3	Обозначение точки границы перрона	GP1	(1)
3.1.4	Координаты точки границы перрона (широта, долгота в градусах, минутах, секундах)	595851с 0303500в	
3.1.5	Обозначение точки границы перрона	GP2	(1)
3.1.6	Координаты точки границы перрона (широта, долгота в градусах, минутах, секундах)	595852с 0303500в	
3.1.7	Обозначение точки границы перрона	GP3	(1)
3.1.8	Координаты точки границы перрона (широта, долгота в градусах, минутах, секундах)	595853с 0303500в	
3.1.9	Обозначение точки границы перрона	GP4	(1)
3.1.10	Координаты точки границы перрона (широта, долгота в градусах, минутах, секундах)	595851с 0303500в	
3.1.11	Обозначение точки границы перрона	GP5	(1)
3.1.12	Координаты точки границы перрона (широта, долгота в градусах, минутах, секундах)	595855с 0303501в	
3.1.13	Обозначение точки границы перрона	GP6	(1)
3.1.14	Координаты точки границы перрона (широта, долгота в градусах, минутах, секундах)	5958515 0303505в	
3.1.15	Обозначение точки границы перрона	GP7	(1)
3.1.16	Координаты точки границы перрона (широта, долгота в градусах, минутах, секундах)	595856с 0303507в	
3.1.17	Обозначение точки границы перрона	GP8	(1)
3.1.18	Координаты точки границы перрона (широта, долгота в градусах, минутах, секундах)	595857с 0303511в	



3.1.19	Обозначение точки границы перрона	GP9	(1)
3.1.20	Координаты точки границы перрона (широта, долгота в градусах, минутах, секундах)	595858с 0303515в	
3.1.21	Обозначение точки границы перрона	GP10	(1)
3.1.22	Координаты точки границы перрона (широта, долгота в градусах, минутах, секундах)	595858с 0303516в	
3.1.23	Обозначение точки границы перрона	GP11	(1)
3.1.24	Координаты точки границы перрона (широта, долгота в градусах, минутах, секундах)	595901с 0303527в	
3.1.25	Обозначение точки границы перрона	GP12	(1)
3.1.26	Координаты точки границы перрона (широта, долгота в градусах, минутах, секундах)	595858с 0303530в	

<sup>1)</sup> PCN – классификационное число покрытия



**4. ДАННЫЕ ПО РУЛЕЖНЫМ ДОРОЖКАМ (РД)  
ПОСАДОЧНОЙ ПЛОЩАДКИ АЭРОДРОМ «РЖЕВКА»**

№ п.п.	Наименования аэронавигационных данных (АНД)	Значение элемента АНД	Доказательная документация
1	2	3	4
4.1	<b>РД:</b>		-
4.1.1	Обозначение РД	РД1	-
4.1.2	Тип покрытия РД	Асфальтобетон	(2)
4.1.3	Прочность покрытия РД (PCN)	PCN14/F/D/Y/T	(2)
4.1.4	Протяженность РД (м)	102	(2)
4.1.5	Ширина РД (м)	13	(2)
4.1.6	Маркировка РД	дневная	(2)
4.1.7	Истинный пеленг (азимут) РД (в градусах и сотых долях градуса)	125,93/305,93	(1)
4.1.8	Магнитный пеленг (азимут) РД (в градусах и сотых долях градуса)	115,63/296,63	(1)
4.2	<b>РД:</b>		-
4.2.1	Обозначение РД	РД2	-
4.2.2	Тип покрытия РД	Асфальтобетон	(2)
4.2.3	Прочность покрытия РД (PCN)	PCN14/F/D/Y/T	(2)
4.2.4	Протяженность РД (м)	122	(2)
4.2.5	Ширина РД (м)	13	(2)
4.2.6	Маркировка РД	дневная	(2)
4.2.7	Истинный пеленг (азимут) РД (в градусах и сотых долях градуса)	154,76/334,76	(1)
4.2.8	Магнитный пеленг (азимут) РД (в градусах и сотых долях градуса)	144,46/324,46	(1)
4.3	<b>РД:</b>		
4.3.1	Обозначение РД	РД3	-
4.3.2	Тип покрытия РД	Асфальтобетон	(2)
4.3.3	Прочность покрытия РД (PCN)	PCN14/F/D/Y/T	(2)
4.3.4	Протяженность РД (м)	265	(2)
4.3.5	Ширина РД (м)	16	(2)
4.3.6	Маркировка РД	дневная	(2)
4.3.7	Истинный пеленг (азимут) РД (в градусах и сотых долях градуса)	116,50/296,50	(1)
4.3.8	Магнитный пеленг (азимут) РД (в градусах и сотых долях градуса)	106,20/286,20	(1)
4.1	<b>РД:</b>		-
4.1.1	Обозначение РД	МРД	-
4.1.2	Тип покрытия РД	Асфальтобетон	(2)
4.1.3	Прочность покрытия РД (PCN)	PCN14/F/D/Y/T	(2)
4.1.4	Протяженность РД (м)	590	(2)
4.1.5	Ширина РД (м)	16	(2)
4.1.6	Маркировка РД	дневная	(2)
4.1.7	Истинный пеленг (азимут) РД (в градусах и сотых долях градуса)	63,68/243,68	(1)
4.1.8	Магнитный пеленг (азимут) РД (в градусах и сотых долях градуса)	53,38/233,38	(1)





**5. ДАННЫЕ ПО МЕСТАМ СТОЯНОК ВОЗДУШНЫХ СУДОВ  
ПОСАДОЧНОЙ ПЛОЩАДКИ АЭРОДРОМ «РЖЕВКА»**

№ п.п.	Наименования аэронавигационных данных (АНД)	Значение элемента АНД	Доказательная документация
1	2	3	4
5.1	Обозначение	MC1	-
5.1.1	Координаты местоположения точки установки переднего колеса (широта, долгота в градусах, минутах, секундах)	595855с 0303503в	(1)
5.1.2	Прочность покрытия (PCN)	PCN12/F/D/Y/T	(2)
5.1.3	Тип покрытия	Асфальтобетон	(2)
5.2	Обозначение	MC2	-
5.2.1	Координаты местоположения точки установки переднего колеса (широта, долгота в градусах, минутах, секундах)	595855с 0303504в	(1)
5.2.2	Прочность покрытия (PCN)	PCN12/F/D/Y/T	(2)
5.2.3	Тип покрытия	Асфальтобетон	(2)
5.3	Обозначение	MC3	-
5.3.1	Координаты местоположения точки установки переднего колеса (широта, долгота в градусах, минутах, секундах)	595855с 0303505в	(1)
5.3.2	Прочность покрытия (PCN)	PCN12/F/D/Y/T	(2)
5.3.3	Тип покрытия	Асфальтобетон	(2)
5.4	Обозначение	MC4	-
5.4.1	Координаты местоположения точки установки переднего колеса (широта, долгота в градусах, минутах, секундах)	595855с 0303506в	(1)
5.4.2	Прочность покрытия (PCN)	PCN12/F/D/Y/T	(2)
5.4.3	Тип покрытия	Асфальтобетон	(2)
5.5	Обозначение	MC5	-
5.5.1	Координаты местоположения точки установки переднего колеса (широта, долгота в градусах, минутах, секундах)	595856с 0303507в	(1)
5.5.2	Прочность покрытия (PCN)	PCN12/F/D/Y/T	(2)
5.5.3	Тип покрытия	Асфальтобетон	(2)
5.6	Обозначение	MC6	-
5.6.1	Координаты местоположения точки установки переднего колеса (широта, долгота в градусах, минутах, секундах)	595856с 0303508в	(1)
5.6.2	Прочность покрытия (PCN)	PCN12/F/D/Y/T	(2)
5.6.3	Тип покрытия	Асфальтобетон	(2)
5.7	Обозначение	MC7	-



5.7.1	Координаты местоположения точки установки переднего колеса (широта, долгота в градусах, минутах, секундах)	595856с 0303509в	(1)
5.7.2	Прочность покрытия (PCN)	PCN12/F/D/Y/T	(2)
5.7.3	Тип покрытия	Асфальтобетон	(2)
5.8	Обозначение	MC8	-
5.8.1	Координаты местоположения точки установки переднего колеса (широта, долгота в градусах, минутах, секундах)	595856с 0303510в	(1)
5.8.2	Прочность покрытия (PCN)	PCN12/F/D/Y/T	(2)
5.8.3	Тип покрытия	Асфальтобетон	(2)
5.9	Обозначение	MC9	-
5.9.1	Координаты местоположения точки установки переднего колеса (широта, долгота в градусах, минутах, секундах)	595857с 0303512в	(1)
5.9.2	Прочность покрытия (PCN)	PCN12/F/D/Y/T	(2)
5.9.3	Тип покрытия	Асфальтобетон	(2)
5.10	Обозначение	MC10	-
5.10.1	Координаты местоположения точки установки переднего колеса (широта, долгота в градусах, минутах, секундах)	595857с 0303513в	(1)
5.10.2	Прочность покрытия (PCN)	PCN12/F/D/Y/T	(2)
5.10.3	Тип покрытия	Асфальтобетон	(2)
5.11	Обозначение	MC11	-
5.11.1	Координаты местоположения точки установки переднего колеса (широта, долгота в градусах, минутах, секундах)	595857с 0303514в	(1)
5.11.2	Прочность покрытия (PCN)	PCN12/F/D/Y/T	(2)
5.11.3	Тип покрытия	Асфальтобетон	(2)
5.12	Обозначение	MC12	-
5.12.1	Координаты местоположения точки установки переднего колеса (широта, долгота в градусах, минутах, секундах)	595857с 0303515в	(1)
5.12.2	Прочность покрытия (PCN)	PCN12/F/D/Y/T	(2)
5.12.3	Тип покрытия	Асфальтобетон	(2)
5.13	Обозначение	MC13	-
5.13.1	Координаты местоположения точки установки переднего колеса (широта, долгота в градусах, минутах, секундах)	595858с 0303516в	(1)
5.13.2	Прочность покрытия (PCN)	PCN12/F/D/Y/T	(2)
5.13.3	Тип покрытия	Асфальтобетон	(2)
5.14	Обозначение	MC14	-
5.14.1	Координаты местоположения точки установки переднего колеса (широта, долгота в градусах, минутах, секундах)	595858с 0303517в	(1)



	минутах, секундах)		
5.14.2	Прочность покрытия (PCN)	PCN12/F/D/Y/T	(2)
5.14.3	Тип покрытия	Асфальтобетон	(2)
5.15	Обозначение	MC15	-
5.15.1	Координаты местоположения точки установки переднего колеса (широта, долгота в градусах, минутах, секундах)	595858с 0303518в	(1)
5.15.2	Прочность покрытия (PCN)	PCN12/F/D/Y/T	(2)
5.15.3	Тип покрытия	Асфальтобетон	(2)
5.16	Обозначение	MC16	-
5.16.1	Координаты местоположения точки установки переднего колеса (широта, долгота в градусах, минутах, секундах)	595858с 0303519в	(1)
5.16.2	Прочность покрытия (PCN)	PCN12/F/D/Y/T	(2)
5.16.3	Тип покрытия	Асфальтобетон	(2)
5.17	Обозначение	MC17	-
5.17.1	Координаты местоположения точки установки переднего колеса (широта, долгота в градусах, минутах, секундах)	595859с 0303521в	(1)
5.17.2	Прочность покрытия (PCN)	PCN12/F/D/Y/T	(2)
5.17.3	Тип покрытия	Асфальтобетон	(2)
5.18	Обозначение	MC18	-
5.18.1	Координаты местоположения точки установки переднего колеса (широта, долгота в градусах, минутах, секундах)	595859с 0303522в	(1)
5.18.2	Прочность покрытия (PCN)	PCN12/F/D/Y/T	(2)
5.18.3	Тип покрытия	Асфальтобетон	(2)
5.19	Обозначение	MC19	-
5.19.1	Координаты местоположения точки установки переднего колеса (широта, долгота в градусах, минутах, секундах)	595859с 0303523в	(1)
5.19.2	Прочность покрытия (PCN)	PCN12/F/D/Y/T	(2)
5.19.3	Тип покрытия	Асфальтобетон	(2)
5.20	Обозначение	MC20	-
5.20.1	Координаты местоположения точки установки переднего колеса (широта, долгота в градусах, минутах, секундах)	595859с 0303524в	(1)
5.20.2	Прочность покрытия (PCN)	PCN12/F/D/Y/T	(2)
5.20.3	Тип покрытия	Асфальтобетон	(2)
5.21	Обозначение	MC21	-
5.21.1	Координаты местоположения точки установки переднего колеса (широта, долгота в градусах, минутах, секундах)	595900с 0303525в	(1)
5.21.2	Прочность покрытия (PCN)	PCN12/F/D/Y/T	(2)
5.21.3	Тип покрытия	Асфальтобетон	(2)



5.22	Обозначение	MC22	-
5.22.1	Координаты местоположения точки установки переднего колеса (широта, долгота в градусах, минутах, секундах)	595859с 0303524в	(1)
5.22.2	Прочность покрытия (PCN)	PCN12/F/D/Y/T	(2)
5.22.3	Тип покрытия	Асфальтобетон	(2)
5.23	Обозначение	MC23	-
5.23.1	Координаты местоположения точки установки переднего колеса (широта, долгота в градусах, минутах, секундах)	595853с 0303508в	(1)
5.23.2	Прочность покрытия (PCN)	PCN12/F/D/Y/T	(2)
5.23.3	Тип покрытия	Асфальтобетон	(2)
5.24	Обозначение	MC24	-
5.24.1	Координаты местоположения точки установки переднего колеса (широта, долгота в градусах, минутах, секундах)	595854с 0303509в	(1)
5.24.2	Прочность покрытия (PCN)	PCN12/F/D/Y/T	(2)
5.24.3	Тип покрытия	Асфальтобетон	(2)
5.25	Обозначение	MC25	-
5.25.1	Координаты местоположения точки установки переднего колеса (широта, долгота в градусах, минутах, секундах)	595854с 0303510в	(1)
5.25.2	Прочность покрытия (PCN)	PCN12/F/D/Y/T	(2)
5.25.3	Тип покрытия	Асфальтобетон	(2)
5.26	Обозначение	MC26	-
5.26.1	Координаты местоположения точки установки переднего колеса (широта, долгота в градусах, минутах, секундах)	595854с 0303511в	(1)
5.26.2	Прочность покрытия (PCN)	PCN12/F/D/Y/T	(2)
5.26.3	Тип покрытия	Асфальтобетон	(2)
5.27	Обозначение	MC27	-
5.27.1	Координаты местоположения точки установки переднего колеса (широта, долгота в градусах, минутах, секундах)	595855с 0303512в	(1)
5.27.2	Прочность покрытия (PCN)	PCN12/F/D/Y/T	(2)
5.27.3	Тип покрытия	Асфальтобетон	(2)
5.28	Обозначение	MC28	-
5.28.1	Координаты местоположения точки установки переднего колеса (широта, долгота в градусах, минутах, секундах)	595855с 0303513в	(1)
5.28.2	Прочность покрытия (PCN)	PCN12/F/D/Y/T	(2)
5.28.3	Тип покрытия	Асфальтобетон	(2)
5.29	Обозначение	MC29	-
5.29.1	Координаты местоположения точки установки переднего	595855с 0303514в	(1)





	колеса(широта, долгота в градусах, минутах, секундах)		
5.29.2	Прочность покрытия (PCN)	PCN12/F/D/Y/T	(2)
5.29.3	Тип покрытия	Асфальтобетон	(2)
5.30	Обозначение	MC30	-
5.30.1	Координаты местоположения точки установки переднего колеса (широта, долгота в градусах, минутах, секундах)	595855с 0303515в	(1)
5.30.2	Прочность покрытия (PCN)	PCN12/F/D/Y/T	(2)
5.30.3	Тип покрытия	Асфальтобетон	(2)
5.31	Обозначение	MC31	-
5.31.1	Координаты местоположения точки установки переднего колеса (широта, долгота в градусах, минутах, секундах)	595856с 0303517в	(1)
5.31.2	Прочность покрытия (PCN)	PCN12/F/D/Y/T	(2)
5.31.3	Тип покрытия	Асфальтобетон	(2)
5.32	Обозначение	MC32	-
5.32.1	Координаты местоположения точки установки переднего колеса (широта, долгота в градусах, минутах, секундах)	595856с 0303518в	(1)
5.32.2	Прочность покрытия (PCN)	PCN12/F/D/Y/T	(2)
5.32.3	Тип покрытия	Асфальтобетон	(2)
5.33	Обозначение	MC33	-
5.33.1	Координаты местоположения точки установки переднего колеса (широта, долгота в градусах, минутах, секундах)	595856с 0303519в	(1)
5.33.2	Прочность покрытия (PCN)	PCN12/F/D/Y/T	(2)
5.33.3	Тип покрытия	Асфальтобетон	(2)
5.34	Обозначение	MC34	-
5.34.1	Координаты местоположения точки установки переднего колеса (широта, долгота в градусах, минутах, секундах)	595856с 0303520в	(1)
5.34.2	Прочность покрытия (PCN)	PCN12/F/D/Y/T	(2)
5.34.3	Тип покрытия	Асфальтобетон	(2)
5.35	Обозначение	MC35	-
5.35.1	Координаты местоположения точки установки переднего колеса (широта, долгота в градусах, минутах, секундах)	595857с 0303521в	(1)
5.35.2	Прочность покрытия (PCN)	PCN12/F/D/Y/T	(2)
5.35.3	Тип покрытия	Асфальтобетон	(2)
5.36	Обозначение	MC36	-
5.36.1	Координаты местоположения точки установки переднего колеса (широта, долгота в градусах, минутах, секундах)	595857с 0303522в	(1)
5.36.2	Прочность покрытия (PCN)	PCN12/F/D/Y/T	(2)



5.36.3	Тип покрытия	Асфальтобетон	(2)
5.37	Обозначение	MC37	-
5.37.1	Координаты местоположения точки установки переднего колеса (широта, долгота в градусах, минутах, секундах)	595857с 0303523в	(1)
5.37.2	Прочность покрытия (PCN)	PCN12/F/D/Y/T	(2)
5.37.3	Тип покрытия	Асфальтобетон	(2)
5.38	Обозначение	MC38	-
5.38.1	Координаты местоположения точки установки переднего колеса (широта, долгота в градусах, минутах, секундах)	595857с 0303524в	(1)
5.38.2	Прочность покрытия (PCN)	PCN12/F/D/Y/T	(2)
5.38.3	Тип покрытия	Асфальтобетон	(2)
5.39	Обозначение	MC39	-
5.39.1	Координаты местоположения точки установки переднего колеса (широта, долгота в градусах, минутах, секундах)	595858с 0303525в	(1)
5.39.2	Прочность покрытия (PCN)	PCN12/F/D/Y/T	(2)
5.39.3	Тип покрытия	Асфальтобетон	(2)
5.40	Обозначение	MC40	-
5.40.1	Координаты местоположения точки установки переднего колеса (широта, долгота в градусах, минутах, секундах)	595858с 0303526в	(1)
5.40.2	Прочность покрытия (PCN)	PCN12/F/D/Y/T	(2)
5.40.3	Тип покрытия	Асфальтобетон	(2)



**6. ДАННЫЕ ПО МЕСТАМ ПРОВЕРКИ ВЫСОТОМЕРОВ  
ПОСАДОЧНОЙ ПЛОЩАДКИ АЭРОДРОМ «РЖЕВКА»**

№ п.п.	Наименования аэронавигационных данных (АНД)	Значение элемента АНД	Доказательная документация
<b>Специальные места для проверок высотомеров на посадочной площадке отсутствуют. Для проверки высотомеров используются пороги ИВПП</b>			
1	2	3	4
6.1	Местоположение	ВПП05	
6.2	Превышение (абсолютная высота) (м)	16	(1)
6.3	Геодезическая высота <sup>1)</sup> (м)	33	(1)
6.4	Местоположение	ВПП23	
6.5	Превышение (абсолютная высота) (м)	19	(1)
6.6	Геодезическая высота <sup>1)</sup> (м)	36	(1)

<sup>1)</sup> Геодезическая высота – высота, измеренная относительно поверхности эллипсоида.



**7. ДАННЫЕ ПО ПРЕПЯТСТВИЯМ ПОСАДОЧНОЙ ПЛОЩАДКИ  
В РАДИУСЕ 25 КМ С ЦЕНТРОМ В КОНТРОЛЬНОЙ ТОЧКЕ  
ПОСАДОЧНОЙ ПЛОЩАДКИ АЭРОДРОМ «РЖЕВКА»**

Идентификатор (№ п.п.) препятствия	Наименование препятствия	Широта препятствия  (в градусах, минутах, секундах)	Долгота препятствия  (в градусах, минутах, секундах)	Превышение (абсолютная высота)  (м)	Геодезическая высота  (м)	Вид / цвет маркировки	Доказательная документация
1	2	3	4	5	6	7	8
Препятствия в районах захода на посадку и взлета ВПП04							
200184	Контур деревьев т.4	595834с	0303414в	28	45	Нет	
200185	Контур деревьев т.1	595834с	0303413в	28	45	Нет	
200186	Контур деревьев т.2	595835с	0303413в	24	41	Нет	
200187	Контур деревьев т.1	595836с	0303413в	29	46	Нет	
Препятствия в районах захода на посадку и взлета ВПП022							
200007	Забор т.7	595904с	0303608в	21	38	Нет	(1)
200008	Забор т.8	595902с	0303610в	21	38	Нет	
200009	Забор т.9	595901с	0303605в	21	38	Нет	
200134	Контур деревьев т.1	595908с	0303618в	42	59	Нет	
200135	Контур деревьев т.2	595906с	0303619в	38	55	Нет	
200136	Контур деревьев т.3	595905с	0303620в	36	53	Нет	
200137	Контур деревьев т.4	595904с	0303622в	34	51	Нет	
200191	Полоса деревьев т.1	595904с	0303609в	24	41	Нет	
200192	Полоса деревьев т.2	595904с	0303610в	26	43	Нет	
200193	Группа деревьев	595903с	0303610в	26	43	Нет	
200194	Контур деревьев т.1	595902с	0303613в	27	43	Нет	
200195	Контур деревьев т.2	595901с	0303611в	26	43	Нет	
200197	Контур деревьев т.4	595901с	0303607в	31	48	Нет	
200279	Здание т.1	595935с	0303833в	55	72	Нет	
200280	Здание т.2	595934с	0303835в	55	72	Нет	
200281	Здание	595937с	0303831в	52	69	Нет	
200282	Здание	595933с	0303837в	55	72	Нет	
200710	Строит. кран	595931с	0303841в	95	112	Красные фонари	
200711	Строит. кран	595930с	0303843в	95	112	Красные фонари	
Препятствия в зоне полета по кругу							
200001 <sup>1)</sup>	Забор т.1	595901с	0303528в	20	37	Нет	
200002	Забор т.2	595901с	0303532в	20	37	Нет	
200003	Забор т.3	595901с	0303532в	20	37	Нет	
200004	Забор т.4	595900с	0303543в	20	37	Нет	
200005	Забор т.5	595901с	0303551в	20	37	Нет	
200006	Забор т.6	595902с	0303558в	21	38	Нет	
200010	Забор т.10	595856с	0303545в	20	37	Нет	
200011	Забор т.11	595852с	0303529в	21	38	Нет	
200012	Дерево (лес)	595904с	0303542в	49	66	Нет	
200013	Метеооборудование	595901с	0303537в	23	40	Нет	
200014	Мет. вышка	595902с	0303529в	47	63	Нет	
200015	Прожекторная вышка	595901с	0303529в	39	56	Нет	
200016	Прожекторная вышка	595858с	0303509в	50	67	Нет	
200017	Прожекторная вышка	595856с	0303507в	39	56	Нет	
200018	Здание т.1	595855с	0303500в	26	43	Нет	
200019	Здание т.2	595855с	0303503в	26	43	Нет	
200020	Антенна КДП	595855с	0303500в	43	60	Нет	
200021	Прожекторная вышка	595841с	0303506в	38	55	Нет	
200022	Группа деревьев	595838с	0303450в	38	55	Нет	
200023	Фонарь	595837с	0303442в	27	44	Нет	
200024	Будка наблюдения	595837с	0303442в	26	42	Нет	





200025	Ангар т.1	595840с	0303456в	31	48	Нет	(1)
200026	Ангар т.2	595840с	0303454в	31	48	Нет	
200027	Трубы т.1	595849с	0303444в	34	51	Нет	
200028	Трубы т.2	595849с	0303444в	34	51	Нет	
200029	Здание	595849с	0303443в	28	45	Нет	
200030	Вагончик т.1	595850с	0303448в	20	37	Нет	
200031	Вагончик т.2	595850с	0303448в	20	37	Нет	
200032	Дерево	595852с	0303447в	31	48	Нет	
200033	Группа деревьев т.1	595835с	0303427в	24	41	Нет	
200034	Группа деревьев т.2	595836с	0303429в	25	42	Нет	
200035	Прожекторная вышка	595833с	0303427в	37	54	Нет	
200036	Фонарь	595834с	0303429в	26	43	Нет	
200037	Фонарь	595836с	0303434в	26	43	Нет	
200038	Фонарь	595836с	0303437в	27	44	Нет	
200039	Фонарь	595836с	0303439в	26	43	Нет	
200040	Группа деревьев	595833с	0303422в	27	44	Нет	(1)
200041	Столб	595833с	0303420в	24	41	Нет	
200042	Дерево	595837с	0303414в	24	40	Нет	
200043	Прожекторная вышка	595845с	0303418в	38	55	Нет	
200044	Дерево (полоса деревьев)	595851с	0303419в	36	53	Нет	
200045	Группа деревьев	595846с	0303418в	35	52	Нет	
200046	Группа кустов	595840с	0303421в	23	40	Нет	
200047	Фонарь	595844с	0303427в	24	41	Нет	
200048	Фонарь	595844с	0303425в	24	41	Нет	
200049	Фонарь	595844с	0303424в	24	41	Нет	
200050	Фонарь	595844с	0303423в	24	41	Нет	
200051	Фонарь	595845с	0303423в	24	41	Нет	
200052	Фонарь	595844с	0303422в	24	41	Нет	
200053	Фонарь	595844с	0303420в	24	41	Нет	
200054	Фонарь	595843с	0303419в	24	41	Нет	(1)
200055	Ангар т.1	595846с	0303431в	26	43	Нет	
200056	Ангар т.2	595846с	0303431в	26	43	Нет	
200057	Ангар т.3/Ветроуказатель	595846с	0303434в	26	43	Нет	
200058	БСС	595831с	0303409в	63	80	Красные фонари	
200059	Здание т.1	595833с	0303422в	22	39	Нет	
200060	Здание т.2	595833с	0303421в	22	39	Нет	
200061	Гаражи т.1	595832с	0303423в	23	40	Нет	
200062	Гаражи т.2	595831с	0303418в	23	40	Нет	
200063	Ангар т.1	595836с	0303437в	23	40	Нет	
200064	Ангар т.2	595836с	0303439в	23	40	Нет	
200065	Здание т.1	595836с	0303435в	26	43	Нет	
200066	Здание т.2	595836с	0303436в	26	43	Нет	
200067	Прожекторная вышка	595834с	0303436в	37	54	Нет	
200068	Дерево (лес)	595843с	0303534в	41	58	Нет	
200069	Дерево (лес)	595841с	0303529в	40	57	Нет	
200070	Группа деревьев	595901с	0303530в	33	50	Нет	
200071	Дерево	595901с	0303529в	34	51	Нет	
200072	Дерево	595901с	0303519в	40	57	Нет	
200073	Дерево	595900с	0303515в	45	62	Нет	
200074	Группа деревьев	595859с	0303516в	35	52	Нет	
200075	Группа деревьев	595858с	0303513в	39	56	Нет	
200076	Фонарь	595859с	0303517в	26	43	Нет	
200077	Фонарь	595858с	0303515в	27	44	Нет	
200078	Антенна (вагончик)	595859с	0303517в	23	40	Нет	
200079	Фонарь	595900с	0303515в	27	44	Нет	
200080	Фонарь	595800с	0303513в	27	44	Нет	
200081	Контейнеры т.1	595858с	0303516в	20	37	Нет	
200082	Контейнеры т.2	595858с	0303516в	20	37	Нет	



200083	Сарай	595858с	0303514в	21	38	Нет
200084	Дерево	595900с	0303509в	39	56	Нет
200085	Дерево	595859с	0303507в	43	60	Нет
200086	Дерево	595859с	0303505в	41	58	Нет
200087	Дерево	595858с	0303514в	27	44	Нет
200088	Фонарь	595858с	0303513в	26	43	Нет
200089	Здание т.1	595857с	0303508в	23	40	Нет
200090	Здание т.2	595857с	0303507в	23	40	Нет
200091	Группа деревьев	595857с	0303505в	37	54	Нет
200092	Группа деревьев	595856с	0303505в	36	53	Нет
200093	Дерево	595859с	0303513в	29	46	Нет
200094	Здание	595900с	0303512в	24	41	Нет
200095	Контейнеры т.1	595858с	0303513в	20	37	Нет
200096	Контейнеры т.2	595857с	0303512в	20	37	Нет
200097	Фонарь	595856с	0303504в	27	44	Нет
200098	Здание т.1	595858с	0303509в	24	41	Нет
200099	Здание т.2	595858с	0303508в	24	41	Нет
200100	Фонарь	595856с	0303458в	26	43	Нет
200101	Дерево	595855с	0303458в	32	49	Нет
200102	Столб	595855с	0303457в	24	41	Нет
200103	Фонарь	595854с	0303455в	27	44	Нет
200104	Группа зданий т.1	595843с	0303419в	20	37	Нет
200105	Группа зданий т.2	595844с	0303420в	23	40	Нет
200106	Группа зданий т.3	595844с	0303422в	23	40	Нет
200107	Группа зданий т.4	595845с	0303422в	21	38	Нет
200108	Столб	595846с	0303428в	23	40	Нет
200109	Будка	595845с	0303431в	19	36	Нет
200110	Дерево	595848с	0303433в	39	56	Нет
200111	Полоса деревьев т.1	595847с	0303435в	29	46	Нет
200112	Полоса деревьев т.2	595847с	0303433в	28	45	Нет
200113	Группа деревьев т.1	595845с	0303431в	23	40	Нет
200114	Группа деревьев т.2	595845с	0303431в	30	46	Нет
200115	Насыпь земли т.1	595844с	0303432в	17	34	Нет
200116	Насыпь земли т.2	595844с	0303429в	17	34	Нет
200117	Насыпь земли т.3	595843с	0303428в	17	34	Нет
200118	Контур деревьев т.1	595906с	0303612в	35	52	Нет
200119	Контур деревьев т.2	595906с	0303609в	36	53	Нет
200120	Контур деревьев т.3	595906с	0303605в	39	56	Нет
200121	Контур деревьев т.4	595904с	0303602в	39	56	Нет
200122	Контур деревьев т.5	595904с	0303600в	39	56	Нет
200123	Контур деревьев т.6	595903с	0303557в	39	56	Нет
200124	Контур деревьев т.7	595902с	0303553в	34	51	Нет
200125	Контур деревьев т.8	595902с	0303549в	39	56	Нет
200126	Контур деревьев т.9	595902с	0303547в	38	55	Нет
200127	Контур деревьев т.10	595901с	0303543в	35	52	Нет
200128	Контур деревьев т.11	595901с	0303540в	33	50	Нет
200129	Контур деревьев т.12	595902с	0303537в	39	56	Нет
200130	Контур деревьев т.13	595901с	0303533в	37	54	Нет
200131	Контур деревьев т.14	595902с	0303531в	40	57	Нет
200132	Контур деревьев т.15	595902с	0303525в	34	51	Нет
200133	Контур деревьев т.16	595903с	0303520в	37	54	Нет
200138	Контур деревьев т.5	595903с	0303624в	39	56	Нет
200139	Контур деревьев т.1	595901с	0303622в	37	54	Нет
200140	Контур деревьев т.2	595902с	0303619в	36	53	Нет
200141	Контур деревьев т.3	595901с	0303618в	37	54	Нет
200142	Контур деревьев т.4	595900с	0303615в	34	51	Нет
200143	Контур деревьев т.5	595859с	0303614в	37	54	Нет
200144	Контур деревьев т.6	595859с	0303611в	39	56	Нет
200145	Контур деревьев т.7	595857с	0303609в	43	60	Нет
200146	Контур деревьев т.8	595857с	0303606в	42	59	Нет
200147	Контур деревьев т.9	595855с	0303600в	42	59	Нет

(1)



200148	Контур деревьев т. 10	595855с	0303555в	39	56	Нет	
200149	Контур деревьев т. 11	595854с	0303549в	38	55	Нет	
200150	Контур деревьев т. 12	595854с	0303545в	38	55	Нет	
200151	Контур деревьев т. 13	595851с	0303540в	37	54	Нет	
200152	Контур деревьев т. 14	595852с	0303536в	37	54	Нет	
200153	Контур деревьев т. 15	595851с	0303534в	37	54	Нет	
200154	Контур деревьев т. 16	595851с	0303532в	33	50	Нет	
200155	Контур деревьев т. 17	595850с	0303533в	36	53	Нет	
200156	Контур деревьев т. 18	595849с	0303535в	39	56	Нет	
200157	Контур деревьев т. 19	595848с	0303535в	34	51	Нет	
200158	Контур деревьев т. 20	595847с	0303535в	37	53	Нет	
200159	Контур деревьев т. 21	595845с	0303530в	37	54	Нет	
200160	Контур деревьев т. 22	595844с	0303521в	40	57	Нет	
200161	Контур деревьев т. 23	595843с	0303516в	37	54	Нет	
200162	Контур деревьев т. 24	595842с	0303511в	39	56	Нет	
200163	Контур деревьев т. 25	595841с	0303506в	44	61	Нет	
200164	Контур деревьев т. 26	595840с	0303503в	42	59	Нет	
200165	Контур деревьев т. 27	595839с	0303458в	42	59	Нет	
200166	Контур деревьев т. 28	595837с	0303455в	41	58	Нет	
200167	Контур деревьев т. 1	595837с	0303446в	35	52	Нет	(1)
200168	Контур деревьев т. 2	595837с	0303444в	38	55	Нет	
200169	Контур деревьев т. 3	595836с	0303443в	40	57	Нет	
200170	Контур деревьев т. 4	595836с	0303440в	40	57	Нет	
200171	Контур деревьев т. 5	595835с	0303437в	40	57	Нет	
200172	Контур деревьев т. 6	595835с	0303434в	40	57	Нет	
200173	Контур деревьев т. 7	595835с	0303431в	32	49	Нет	
200174	Контур деревьев т. 8	595834с	0303434в	37	54	Нет	
200175	Контур деревьев т. 9	595832с	0303435в	39	56	Нет	
200176	Контур деревьев т. 10	595831с	0303434в	39	56	Нет	
200177	Контур деревьев т. 11	595830с	0303432в	38	55	Нет	
200178	Контур деревьев т. 1	595834с	0303428в	36	53	Нет	
200179	Контур деревьев т. 2	595833с	0303426в	38	55	Нет	
200180	Контур деревьев т. 3	595833с	0303423в	35	52	Нет	
200181	Контур деревьев т. 1	595833с	0303420в	27	44	Нет	
200182	Контур деревьев т. 2	595832с	0303416в	30	47	Нет	
200183	Контур деревьев т. 3	595833с	0303415в	27	44	Нет	
200188	Контур деревьев т. 2	595837с	0303413в	27	44	Нет	(1)
200189	Контур деревьев т. 3	595837с	0303413в	25	42	Нет	
200190	Дерево (лес)	595853с	0303557в	43	60	Нет	
200196	Контур деревьев т. 3	595900с	0303611в	30	47	Нет	
200198	Контур деревьев т. 5	595900с	0303606в	30	47	Нет	
200199	Контур деревьев т. 6	595858с	0303600в	30	47	Нет	
200200	Контур деревьев т. 7	595856с	0303552в	32	49	Нет	
200201	Контур деревьев т. 8	595855с	0303544в	33	50	Нет	
200202	Контур деревьев т. 9	595854с	0303539в	29	46	Нет	
200203	Контур деревьев т. 10	595852с	0303534в	30	47	Нет	
200204	Контур деревьев т. 1	595851с	0303527в	24	41	Нет	
200205	Контур деревьев т. 2	595850с	0303523в	26	43	Нет	
200206	Контур деревьев т. 3	595849с	0303519в	24	41	Нет	
200207	Контур деревьев т. 4	595848с	0303516в	26	43	Нет	
200208	Контур деревьев т. 5	595848с	0303513в	25	42	Нет	
200209	Контур деревьев т. 1	595838с	0303414в	24	41	Нет	
200210	Контур деревьев т. 2	595839с	0303416в	25	42	Нет	
200211	Контур деревьев т. 3	595840с	0303418в	25	42	Нет	
200212	Контур деревьев т. 4	595840с	0303418в	26	43	Нет	
200213	Контур деревьев т. 5	595841с	0303417в	26	43	Нет	
200214	Контур деревьев т. 6	595842с	0303414в	25	42	Нет	
200215	Контур деревьев т. 7	595843с	0303416в	35	52	Нет	
200216	Контур деревьев т. 8	595844с	0303417в	36	53	Нет	
200217	Контур деревьев т. 9	595844с	0303416в	37	54	Нет	
200218	Контур деревьев т. 10	595845с	0303413в	38	55	Нет	



200219	Контур деревьев т. 11	595846с	0303410в	40	57	Нет	
200220	Контур деревьев т. 12	595845с	0303418в	39	56	Нет	
200221	Контур деревьев т. 1	595845с	0303423в	32	49	Нет	
200222	Контур деревьев т. 2	595846с	0303423в	34	51	Нет	
200223	Контур деревьев т. 3	595846с	0303425в	41	58	Нет	
200224	Контур деревьев т. 4	595847с	0303428в	41	58	Нет	
200225	Контур деревьев т. 5	595847с	0303430в	41	58	Нет	
200226	Контур деревьев т. 6	595847с	0303431в	31	48	Нет	
200227	Контур деревьев т. 7	595846с	0303425в	41	58	Нет	
200228	Полоса деревьев т. 1	595846с	0303435в	31	48	Нет	
200229	Полоса деревьев т. 2	595847с	0303438в	31	48	Нет	
200230	Полоса деревьев т. 3	595848с	0303441в	32	49	Нет	
200231	Полоса деревьев т. 1	595848с	0303444в	33	50	Нет	
200232	Полоса деревьев т. 2	595849с	0303446в	33	49	Нет	
200233	Полоса деревьев т. 3	595850с	0303447в	29	46	Нет	
200234	Контур деревьев т. 1	595850с	0303450в	30	47	Нет	
200235	Контур деревьев т. 2	595851с	0303452в	34	51	Нет	
200236	Контур деревьев т. 3	595851с	0303454в	34	51	Нет	
200237	Контур деревьев т. 4	595852с	0303457в	34	51	Нет	
200238	Контур деревьев т. 5	595853с	0303455в	36	53	Нет	
200239	Контур деревьев т. 6	595854с	0303454в	35	52	Нет	
200240	Контур деревьев т. 7	595855с	0303454в	35	52	Нет	
200241	Контур деревьев т. 8	595857с	0303454в	41	58	Нет	
200242	Контур леса т. 1	595905с	0303549в	45	62	Нет	
200243	Контур леса т. 2	595903с	0303543в	43	60	Нет	
200244	Контур леса т. 3	595904с	0303533в	45	62	Нет	
200245	Контур леса т. 4	595905с	0303523в	44	61	Нет	
200246	Контур леса т. 5	595904с	0303514в	42	59	Нет	
200247	Контур леса т. 6	595904с	0303507в	42	59	Нет	
200248	Контур леса т. 7	595903с	0303501в	42	59	Нет	
200249	Контур леса т. 8	595901с	0303454в	44	60	Нет	
200250	Контур леса т. 9	595902с	0303446в	45	62	Нет	
200251	Контур деревьев т. 1	595901с	0303527в	33	50	Нет	
200252	Контур деревьев т. 2	595901с	0303526в	33	50	Нет	
200253	Контур деревьев т. 3	595900с	0303524в	32	49	Нет	
200254	Контур деревьев т. 4	595900с	0303519в	27	44	Нет	
200255	Контур леса т. 1	595837с	0303552в	50	67	Нет	
200256	Контур леса т. 2	595837с	0303544в	47	64	Нет	
200257	Контур леса т. 3	595837с	0303540в	48	65	Нет	
200258	Контур леса т. 4	595837с	0303533в	47	64	Нет	
200259	Контур леса т. 5	595836с	0303527в	45	62	Нет	
200260	Контур леса т. 6	595834с	0303521в	46	63	Нет	
200261	Контур леса т. 7	595832с	0303514в	46	63	Нет	
200262	Контур леса т. 8	595830с	0303510в	48	65	Нет	
200263	Труба	595839с	0303346в	34	51	Нет	
200264	Подъемный кран	595836с	0303329в	45	62	Нет	
200265	Подъемный кран	595838с	0303327в	48	65	Нет	
200266	Строит. кран	595911с	0303845в	94	111	Красные фонари	(1)
200267	Строит. кран	595911с	0303852в	102	119	Красные фонари	
200268	Строит. кран	595856с	0303826в	77	94	Красные фонари	
200269	Строит. кран	595908с	0303838в	103	120	Красные фонари	
200270	Здание	595914с	0303907в	77	94	Нет	
200271	БСС	595840с	0303941в	116	133	Красные фонари	
200272	БСС	595829с	0304000в	102	119	Красные фонари	
200283	Здание	595926с	0303840в	61	78	Нет	
200284	Здание	595923с	0303840в	61	78	Нет	





200285	Здание	595916с	0303842в	71	88	Нет
200286	Здание	595912с	0303834в	61	78	Нет
200287	Здание	595910с	0303832в	61	78	Нет
200288	Здание	595907с	0303830в	61	78	Нет
200289	Здание	595903с	0303827в	63	80	Нет
200290	Здание	595901с	0303826в	63	80	Нет
200291	Здание	595859с	0303825в	63	80	Нет
200325	МСС	595656с	0303600в	88	105	Красные фонари
200326	Рабочая зона строит. кранов т. 1	595653с	0303458в	95	112	Красные фонари
200327	Рабочая зона строит. кранов т. 2	595655с	0303446в	87	104	Красные фонари
200328	Рабочая зона строит. кранов т. 3	595654с	0303439в	71	88	Красные фонари
200329	Здание	595653с	0303453в	67	84	Нет
200330	Здание	595653с	0303447в	67	84	Нет
200331	Здание	595700с	0303331в	64	81	Нет
200332	Здание	595659с	0303324в	78	95	Нет
200333	Строит. кран	595655с	0303318в	65	82	Нет
200334	Строит. кран	595652с	0303349в	69	86	Нет
200335	Строит. кран	595652с	0303342в	66	83	Нет
200454	Фонарь	595845с	0303133в	47	64	Нет
200455	Фонарь	595842с	0303142в	46	63	Нет
200456	Фонарь	595840с	0303150в	46	63	Нет
200457	Фонарь	595838с	0303156в	46	63	Нет
200458	МСС	600037с	0303529в	59	76	Красные фонари
200463	Водонапорная башня	595908с	0303147в	52	69	Нет
200465	Опора ЛЭП	595813с	0303011в	60	77	Нет
200466	Опора ЛЭП	595820с	0303022в	64	81	Нет
200467	Опора ЛЭП	595826с	0303024в	60	77	Нет
200468	Опора ЛЭП	595826с	0303016в	60	77	Нет
200469	Труба	595844с	0303111в	58	75	Нет
200470	Труба	595838с	0303034в	60	77	Нет
200471	БСС	595841с	0303337в	60	76	Красные фонари
200473	МСС на здании	595808с	0303039в	48	65	Красные фонари
200475	БСС	595700с	0303305в	60	75	Красные фонари
200476	МСС	595709с	0303358в	65	80	Красные фонари
200477	БСС	595641с	0303318в	65	80	Красные фонари
200686	Строит. кран	600043с	0303643в	71	88	Нет

#### Препятствия в радиусе 25 км от КТА

200273	МСС	600502с	0305406в	111	128	Красные фонари
200274	БСС	600514с	0305344в	111	128	Красные фонари
200275	БСС	600522с	0304903в	94	111	Красные фонари
200276	БСС	600524с	0304907в	109	126	Красные фонари
200277	БСС	600552с	0304609в	105	122	Красные фонари
200278	МСС	600142с	0304523в	128	145	Красные фонари
200292	БСС	595710с	0304136в	116	133	Красные фонари
200293	БСС	595712с	0304252в	111	128	Красные



						фонари
200294	МСС	595657с	0304230в	109	125	Красные фонари
200295	Строит. кран	595607с	0303816в	114	131	Красные фонари
200296	Здание	595609с	0303821в	98	115	Нет
200297	Труба	595617с	0303817в	88	105	Красные фонари
200298	Труба	595553с	0303825в	80	97	Красные фонари
200299	Строит. кран	595558с	0303839в	113	130	Красные фонари
200300	Здание	595616с	0303823в	89	106	Нет
200301	Здание	595613с	0303825в	87	104	Нет
200302	Опора ЛЭП	595616с	0303751в	86	103	Нет
200303	Здание	595556с	0303831в	82	99	Нет
200304	Строит. кран	595618с	0303824в	124	141	Красные фонари
200305	Здание	595553с	0303746в	78	95	Нет
200306	Здание	595550с	0303746в	80	97	Нет
200307	БСС	594744с	0304857в	98	115	Красные фонари
200308	Комплекс зданий т.1	595032с	0303018в	99	116	Нет
200309	Комплекс зданий т.2	595031с	0303012в	99	116	Нет
200310	Комплекс зданий т.3	595029с	0303009в	99	116	Нет
200311	Строит. кран	594839с	0302206в	110	127	Красные фонари
200312	Строит. кран	594835с	0302206в	110	127	Красные фонари
200313	Здание	595412с	0303043в	95	112	Нет
200314	Здание	595403с	0303030в	91	108	Нет
200315	Строит. кран	595424с	0303100в	90	107	Красные фонари
200316	Здание т.1	595453с	0303104в	81	98	Нет
200317	Здание т.2	595455с	0303112в	81	98	Нет
200318	Здание т.3	595458с	0303110в	81	98	Нет
200319	Строит. кран	595501с	0303106в	95	112	Красные фонари
200320	Здание т.1	595454с	0303028в	87	104	Нет
200321	Здание т.2	595456с	0303026в	87	104	Нет
200322	Здание т.3	595500с	0303027в	87	104	Нет
200323	Строит. кран	595503с	0303024в	82	99	Красные фонари
200324	Здание	595500с	0303019в	87	103	Нет
200336	Рабочая зона строит. кранов т.1	600148с	0302708в	103	120	Красные фонари
200337	Рабочая зона строит. кранов т.2	600152с	0302722в	104	121	Красные фонари
200338	Рабочая зона строит. кранов т.3	600155с	0302726в	103	120	Красные фонари
200339	Рабочая зона строит. кранов т.1	600222с	0302714в	112	129	Красные фонари
200340	Рабочая зона строит. кранов т.2	600224с	0302704в	113	130	Красные фонари
200341	БСС	600937с	0302616в	110	127	Красные фонари
200342	БСС	600656с	0302518в	154	171	Красные фонари
200343	Строит. кран	600416с	0301422в	110	127	Красные фонари
200344	МСС	601218с	0303329в	173	190	Красные фонари



200345	Трамплин	600956с	0303243в	174	191	Нет
200346	МСС	600939с	0303208в	166	183	Красные фонари
200347	Труба ТЭЦ	600536с	0302901в	127	144	Красные фонари
200348	Труба ТЭЦ	600450с	0302143в	177	194	Красные фонари
200349	Труба ТЭЦ	600430с	0302826в	205	222	Красные фонари
200350	Труба ТЭЦ	600428с	0302843в	207	224	Красные фонари
200351	Труба ТЭЦ	600147с	0302631в	100	117	Красные фонари
200352	Труба ТЭЦ	600145с	0302631в	102	119	Красные фонари
200353	Шпиль на здании гостиницы	595730с	0302026в	103	121	Красные фонари
200354	Шпиль Петропавловского собора	595700с	0301858в	123	141	Нет
200355	МСС	595632с	0303856в	122	139	Красные фонари
200356	Труба	595625с	0303833в	101	118	Красные фонари
200357	Адмиралтейство	595615с	0301831в	75	92	Нет
200358	Исакиевский собор	595603с	0301822в	105	122	Нет
200359	Труба	595544с	0303606в	109	126	Красные фонари
200360	Труба	595533с	0301453в	124	141	Красные фонари
200361	Труба	595531с	0301448в	123	140	Красные фонари
200362	МСС	595505с	0305030в	142	159	Красные фонари
200363	Труба	595449с	0302532в	98	115	Красные фонари
200364	Труба	595431с	0302003в	156	173	Красные фонари
200365	МСС	595425с	0304005в	107	124	Красные фонари
200366	Труба	595427с	0302005в	158	175	Красные фонари
200367	МСС	595408с	0304100в	116	133	Красные фонари
200368	Труба кирпичная	595411с	0302630в	105	122	Красные фонари
200369	МСС	595402с	0304111в	104	121	Красные фонари
200370	Труба в оплетке	595404с	0302443в	107	124	Красные фонари
200371	Труба	595226с	0301449в	122	139	Красные фонари
200372	Труба	595216с	0301439в	124	141	Красные фонари
200373	МСС	595132с	0304022в	101	118	Красные фонари
200374	Труба	595119с	0302726в	103	120	Красные фонари
200375	Здание жилое высотное	595110с	0301329в	102	119	Нет
200376	Здание жилое высотное	595025с	0301426в	101	118	Нет
200377	Здание жилое высотное	595023с	0302102в	99	116	Нет
200378	Опора ЛЭП (переход через р.Нева)	595012с	0303233в	108	125	Нет



200379	Труба	595000с	0301742в	114	131	Красные фонари	
200380	Опора ЛЭП (переход через р.Нева)	594953с	0303238в	108	125	Нет	
200381	Труба	594613с	0303325в	97	114	Красные фонари	
200382	Труба	594609с	0303324в	104	121	Красные фонари	
200383	Труба	594552с	0303237в	99	116	Красные фонари	
200384	Труба	594544с	0303429в	165	182	Красные фонари	
200385	Труба	594537с	0303444в	164	181	Красные фонари	
200386	МСС	600614с	0302335в	110	127	Красные фонари	
200387	МСС	600610с	0302347в	141	158	Красные фонари	(1)
200388	МСС	600424с	0301753в	93	110	Красные фонари	
200389	Здание	600403с	0302422в	110	127	Нет	
200390	Здание	600340с	0301826в	110	127	Нет	
200391	Труба	600339с	0302213в	87	104	Красные фонари	
200392	Здание	600314с	0301940в	94	111	Нет	
200393	Здание	600248с	0302742в	80	97	Нет	
200394	Здание	600235с	0301946в	127	144	Нет	
200395	Здание	600225с	0302434в	113	130	Нет	
200396	Здание т.1	600159с	0302543в	106	123	Нет	
200397	Здание т.2	600155с	0302549в	108	125	Нет	
200398	Здание	600153с	0301921в	108	125	Нет	
200399	Здание	600112с	0302443в	88	105	Нет	
200400	Мачта связи	595930с	0300739в	214	231	Красные фонари	
200401	Труба	595215с	0301712в	123	140	Красные фонари	
200402	Труба	595205с	0301709в	127	144	Красные фонари	
200403	Кран	595122с	0301858в	94	111	Красные фонари	
200404	Здание	595057с	0301655в	103	120	Нет	
200405	Здание	595026с	0301853в	98	116	Нет	
200406	Труба	595313с	0301858в	83	100	Красные фонари	
200407	Труба	595315с	0301957в	88	105	Красные фонари	
200408	Здание	595403с	0301914в	77	94	Нет	
200409	Труба	595351с	0302319в	108	125	Красные фонари	
200410	Труба	595423с	0301554в	71	88	Нет	
200411	Труба	595257с	0301404в	83	100	Красные фонари	
200412	Здание	595151с	0301834в	74	91	Нет	
200413	Шпиль на здании	595152с	0301917в	74	91	Нет	
200414	Здание	595104с	0301653в	106	123	Нет	
200415	Здание	595043с	0302022в	90	107	Нет	
200416	Труба	595250с	0302005в	101	118	Красные фонари	
200417	Антенна	595231с	0301723в	75	92	Нет	
200418	Здание	595215с	0301841в	91	108	Нет	
200419	Князь-Влад. Собор ПС	595706с	0301744в	69	86	Нет	
200420	Здание В.О.	595729с	0301407в	83	100	Нет	





200421	Труба	595829с	0302002в	81	98	Красные фонари	(1)
200422	Рабочая зона порт. кранов т.1	595513с	0301550в	77	94	Красные фонари	
200423	Рабочая зона порт. кранов т.2	595518с	0301550в	77	94	Красные фонари	
200424	Рабочая зона порт. кранов т.1	595503с	0301615в	88	105	Красные фонари	
200425	Рабочая зона порт. кранов т.2	595506с	0301558в	88	105	Красные фонари	
200426	Отель "Азимут"	595452с	0301750в	79	96	Нет	
200427	Собор Святой Живоначальной Троицы	595459с	0301821в	83	100	Нет	
200428	Церковь Воскресения Христов	595429с	0301834в	70	87	Нет	
200429	Колокольня собора Владимирской Иконы Божией Матери	595543с	0302054в	73	90	Нет	
200430	Здание	595556с	0301517в	73	90	Нет	
200431	Труба	595325с	0301651в	124	141	Красные фонари	(1)
200432	Гостиница "Holiday Inn"	595336с	0301858в	80	97	Нет	
200433	Здание	595409с	0301914в	78	95	Нет	
200434	Труба	595424с	0301646в	74	91	Нет	
200435	Труба	600135с	0304526в	112	129	Красные фонари	
200436	Антенна (ретранслятор)	600134с	0304530в	93	110	Красные фонари	
200437	Водонапорная башня	600201с	0304510в	92	109	Нет	
200438	Кран (стационарный)	600322с	0304247в	96	113	Красные фонари	
200439	БСС	600327с	0304246в	95	112	Красные фонари	
200440	Труба	600011с	0304654в	73	90	Нет	
200441	БСС	600013с	0304737в	95	112	Красные фонари	(1)
200442	Труба	600016с	0304754в	104	121	Красные фонари	
200443	Труба	595939с	0304721в	178	195	Красные фонари	
200444	БСС	595936с	0304732в	104	121	Красные фонари	
200445	БСС	595930с	0304729в	103	120	Красные фонари	
200446	Опора ЛЭП	600204с	0304430в	82	99	Нет	
200447	Здание	595713с	0301259в	93	110	Нет	
200448	Антенна на здании	595637с	0301246в	73	90	Нет	
200449	Антенна на гост. "Прибалтийская"	595620с	0301253в	80	97	Нет	
200450	Антенна на здании	595650с	0301345в	81	97	Нет	
200451	Шпиль Морского вокзала	595534с	0301404в	82	98	Нет	(1)
200452	Локатор	595447с	0301417в	72	89	Нет	
200453	Здание	595650с	0301426в	86	103	Нет	
200459	Труба	595919с	0302958в	61	78	Нет	
200460	Труба	595918с	0302959в	60	78	Нет	
200461	Опора ЛЭП	600000с	0302949в	60	78	Нет	
200462	Вышка	595830с	0302856в	89	107	Красные фонари	
200464	Кран (строительный)	595803с	0302927в	72	89	Нет	
200472	МСС	595820с	0303313в	68	84	Красные фонари	



200474	МСС (на здании)	595655с	0303005в	81	97	Красные фонари	
200478	Труба	595937с	0302628в	124	141	Красные фонари	
200479	Труба	595935с	0302629в	123	140	Красные фонари	
200480	Здание т.1	600302с	0302648в	95	112	Нет	
200481	Здание т.2	600303с	0302644в	95	112	Нет	
200482	Стр. здание	600308с	0302648в	102	119	Нет	
200483	Здание т.1	600225с	0302651в	106	123	Нет	
200484	Здание т.2	600230с	0302651в	106	123	Нет	
200485	Здание т.1	595522с	0302909в	79	96	Нет	
200486	Здание т.2	595521с	0302904в	79	96	Нет	
200487	Опора ЛЭП	595547с	0303214в	69	86	Нет	
200488	Здание	595609с	0302959в	69	86	Нет	
200489	Здание	595615с	0302839в	93	110	Нет	
200490	Здание	595647с	0303014в	73	90	Нет	
200491	Церковь	595430с	0302738в	74	91	Нет	
200492	Здание	595453с	0302852в	95	112	Нет	
200493	Здание	595039с	0302514в	92	109	Нет	
200494	Комплекс зданий	595342с	0302450в	87	104	Нет	
200495	Труба	595353с	0302603в	73	90	Красные фонари	(1)
200496	Здание	595300с	0302531в	75	92	Нет	
200497	Труба	595303с	0302708в	75	92	Красные фонари	
200498	Здание т.1	595322с	0302921в	73	90	Нет	
200499	Здание т.2	595321с	0302916в	73	90	Нет	
200500	Строящийся жилой комплекс	595148с	0303056в	86	103	Нет	
200501	Строительный кран	595150с	0303055в	117	134	Красные фонари	
200502	Высотное здание	595046с	0302907в	141	158	Красные фонари	
200503	Градирня	595224с	0303032в	101	118	Красные фонари	
200504	Градирня	595220с	0303023в	96	113	Красные фонари	
200505	Строительный кран	595351с	0303043в	83	100	Красные фонари	
200506	Строительный кран	595352с	0303041в	96	113	Красные фонари	
200507	Жилой дом (строящийся)	595147с	0303042в	88	104	Нет	
200508	Жилой дом (строящийся)	595150с	0303041в	82	99	Нет	
200509	Комплекс зданий т.1	595148с	0303011в	85	102	Нет	
200510	Комплекс зданий т.2	595149с	0303021в	86	103	Нет	
200511	Здание	595224с	0302829в	98	115	Нет	
200512	Опора ЛЭП	595208с	0302738в	89	106	Нет	
200513	Опора ЛЭП	595221с	0302753в	91	108	Нет	
200514	Строящееся здание	595204с	0302726в	88	105	Нет	
200515	Строящееся здание	595202с	0302728в	88	105	Нет	
200516	МСС	601043с	0303325в	174	191	Красные фонари	
200517	Мачта	595830с	0301829в	138	155	Красные фонари	
200518	Труба ТЭЦ	595748с	0302724в	96	113	Красные фонари	
200519	Здание с антеннами	595040с	0301925в	98	115	Красные фонари	
200520	Труба	595704с	0301612в	78	95	Красные	



						фонари	
200521	Кран	595608с	0301217в	78	95	Нет	
200522	Труба	595126с	0302856в	131	148	Красные фонари	
200523	Труба ТЭЦ	594942с	0302712в	140	157	Красные фонари	
200524	Труба ТЭЦ	594937с	0302705в	194	211	Красные фонари	
200525	Здание	595135с	0302335в	96	113	Нет	
200526	Здание	595234с	0302221в	71	88	Нет	
200527	Здание т.1	595226с	0302144в	69	86	Нет	
200528	Здание (шпиль)	595208с	0302239в	107	124	Нет	
200529	Здание (башенка)	595215с	0302202в	70	87	Нет	
200530	Комплекс зданий	595112с	0302102в	114	131	Нет	
200531	Труба	595300с	0302340в	86	103	Красные фонари	
200532	Здание (антенна)	595104с	0302409в	110	127	Красные фонари	
200533	Башенный кран	595121с	0302413в	97	114	Красные фонари	
200534	Здание	595043с	0302239в	98	115	Нет	
200535	Здание (антенна)	595042с	0302355в	103	120	Нет	
200536	Комплекс зданий	594937с	0302356в	98	115	Нет	
200537	Здание	594957с	0303033в	96	113	Нет	
200538	Труба ТЭЦ	595228с	0303002в	190	207	Красные фонари	
200539	Труба	595329с	0302726в	127	144	Красные фонари	
200540	Труба	595339с	0302713в	108	125	Красные фонари	
200541	Труба	595340с	0302718в	108	125	Красные фонари	
200542	Башенный кран	595038с	0302140в	127	144	Красные фонари	
200543	Здание (строящ.)	595007с	0302128в	136	153	Нет	
200544	Труба	595326с	0302225в	110	127	Красные фонари	(1)
200545	Опора моста	595115с	0302946в	130	147	Красные фонари	
200546	Опора моста	595114с	0302922в	130	147	Красные фонари	
200547	Здание	595003с	0302255в	92	109	Нет	
200548	БСС	601030с	0302138в	136	153	Красные фонари	
200549	БСС	600908с	0301717в	155	172	Красные фонари	
200550	МСС	600803с	0302057в	170	187	Красные фонари	
200551	Здание	594910с	0301937в	94	111	Нет	
200552	Здание	595106с	0301850в	98	115	Нет	
200553	Здание	595101с	0301818в	152	169	Нет	
200554	Здание	595118с	0301803в	72	89	Нет	
200555	Здание	595128с	0301744в	71	88	Нет	
200556	Здание	594954с	0302000в	96	113	Нет	
200557	Труба	594940с	0301846в	116	133	Красные фонари	
200558	Здание	595203с	0301522в	77	94	Нет	
200559	Здание	595035с	0301451в	102	119	Нет	
200560	Аттракцион	595818с	0301504в	83	100	Нет	
200561	Строит. кран	595750с	0301614в	80	96	Нет	
200562	Здание	595815с	0301714в	69	86	Нет	
200563	Труба	595941с	0301431в	183	200	Красные	



						фонари	
200564	Здание	600000с	0301522в	91	108	Нет	
200565	Здание	600011с	0301209в	92	109	Нет	
200566	Здание	595937с	0301135в	91	108	Нет	
200567	Здание	595945с	0301202в	91	108	Нет	
200568	Здание	595947с	0301251в	92	109	Нет	
200569	Здание	595909с	0301208в	112	129	Нет	
200570	Здание	595901с	0301304в	102	119	Нет	
200571	Рабочая зона строит. кранов	595827с	0301308в	99	116	Красные фонари	
200572	Здание	595611с	0301311в	89	106	Нет	
200573	Здание	595624с	0301322в	97	114	Нет	
200574	Здание	595655с	0301310в	88	105	Нет	
200575	Здание	595646с	0301415в	93	109	Нет	
200576	Труба	595742с	0301455в	93	110	Красные фонари	
200577	Труба	595741с	0301656в	76	93	Красные фонари	
200578	Здание	600020с	0301625в	98	115	Нет	
200579	Здание	600219с	0301919в	105	122	Нет	
200580	Комплекс зданий т.1	600207с	0301440в	95	112	Нет	
200581	Комплекс зданий т.2	600146с	0301411в	96	113	Нет	
200582	Труба	600149с	0301540в	161	178	Красные фонари	
200583	Здание	600322с	0301843в	121	138	Нет	
200584	Труба	595840с	0301950в	91	108	Красные фонари	
200585	Здание	595849с	0302101в	95	112	Нет	
200586	Здание	595915с	0302205в	95	112	Нет	
200587	Здание	595913с	0302209в	96	113	Нет	
200588	Здание	600008с	0301922в	93	110	Нет	
200589	Здание	600105с	0302200в	87	104	Нет	
200590	Здание	600153с	0301921в	107	124	Нет	
200591	Здание	595906с	0301532в	95	112	Нет	
200592	Телебашня	595836с	0301915в	319	336	Красные фонари	
200593	Здание	595902с	0301952в	105	122	Нет	(1)
200594	Труба	595919с	0301918в	84	101	Красные фонари	
200595	Здание	595939с	0301833в	90	107	Нет	
200596	Здание	600000 с	0301752в	111	128	Нет	
200597	Труба	595942с	0301653в	105	122	Красные фонари	
200598	Здание	600015с	0301745в	84	101	Нет	
200599	Здание	600016с	0301655в	91	108	Нет	
200600	Здание	600032с	0301536в	107	124	Нет	
200601	Здание	600122с	0301317в	100	117	Нет	
200602	Здание	600206с	0302230в	108	124	Нет	
200603	Здание (строящ.)	600239с	0302146в	111	128	Нет	
200604	Строит. кран	600241с	0302138в	141	158	Красные фонари	
200605	Строит. кран	600141с	0302007в	142	159	Красные фонари	
200606	Здание т.1	600148с	0301951в	120	137	Нет	
200607	Здание т.2	600144с	0301953в	120	137	Нет	
200608	Здание	600358с	0301808в	112	129	Нет	
200609	Труба	600343с	0301952в	148	165	Красные фонари	
200610	Здание	600329с	0301949в	100	117	Нет	
200611	Здание	600436с	0302025в	117	134	Нет	
200612	Здание т.1	600422с	0301950в	114	131	Нет	
200613	Здание т.2	600424с	0302001в	117	134	Нет	





200614	Комплекс зданий т.1	600418с	0301933в	112	129	Нет
200615	Комплекс зданий т.2	600413с	0301941в	112	129	Нет
200616	Комплекс зданий т.3	600410с	0301957в	113	130	Нет
200617	Комплекс зданий т.4	600413с	0302012в	120	137	Нет
200618	Комплекс зданий т.5	600417с	0302015в	116	133	Нет
200619	Комплекс зданий т.6	600423с	0302020в	116	133	Нет
200620	Комплекс зданий т.7	600428с	0302024в	112	129	Нет
200621	Комплекс зданий т.8	600435с	0302009в	117	134	Нет
200622	Здание	600023с	0302411в	101	118	Нет
200623	Здание	600009с	0302401в	100	117	Нет
200624	Строит. кран	600312с	0302517в	112	129	Красные фонари
200625	Строит. кран	600302с	0302536в	115	132	Красные фонари
200626	Строит. кран	600259с	0302535в	107	124	Красные фонари
200627	Строит. кран	600253с	0302604в	117	134	Красные фонари
200628	Строит. кран	600304с	0302612в	126	143	Красные фонари
200629	Строит. кран	600325с	0302552в	110	127	Красные фонари
200630	Здание	600213с	0302154в	105	122	Нет
200631	Здание	600157с	0302413в	112	129	Нет
200632	Здание	600050с	0302326в	109	126	Нет
200633	Здание	600036с	0302415в	100	117	Нет
200634	Здание	600022с	0302508в	84	101	Нет
200635	Здание	600042с	0302548в	72	89	Нет
200636	Здание	600027с	0302532в	70	87	Нет
200637	Антенна на здании	600051с	0302605в	77	94	Нет
200638	Труба	595936с	0302311в	127	144	Красные фонари
200639	Здание	600001с	0302323в	86	103	Нет
200640	Здание	595949с	0302258в	82	99	Нет
200641	Здание	595956с	0302257в	81	98	Нет
200642	Здание	595957с	0302141в	93	110	Нет
200643	Здание	595953с	0302110в	88	105	Нет
200644	Здание	600008с	0302031в	101	118	Нет
200645	Здание	600039с	0302057в	96	113	Красные фонари
200646	Труба	600037с	0302301в	127	144	Нет
200647	Здание (шпиль)	600113с	0302208в	129	146	Нет
200648	Антенна на здании	600110с	0302231в	100	117	Красные фонари
200649	Здание	600101с	0301833в	104	121	Нет
200650	Труба	600031с	0301958в	143	160	Красные фонари
200651	Здание	600106с	0302001в	94	111	Нет
200652	Здание	600132с	0301923в	117	134	Нет
200653	Здание (шпиль)	600123с	0301936в	125	142	Красные фонари
200654	Труба	600144с	0301924в	100	117	Красные фонари
200655	Здание (шпиль)	600232с	0302000в	135	151	Красные фонари
200656	Здание (башенка)	600210с	0302034в	113	130	Нет
200657	Здание (шпиль)	600144с	0302426в	84	101	Нет
200658	Здание	600205с	0302516в	114	131	Нет
200659	Здание	600153с	0302503в	100	117	Нет
200660	Здание	600207с	0302417в	108	125	Нет
200661	Здание	600213с	0302431в	95	112	Нет
200662	Стр. комплекс зданий	600247с	0302149в	129	146	Нет

(1)



200663	Здание	600300с	0302043в	106	123	Нет	
200664	Труба	600345с	0302111в	149	166	Красные фонари	
200665	Здание	600237с	0302216в	115	132	Нет	
200666	Здание	600056с	0301813в	101	118	Нет	
200667	Строит. кран	600117с	0301642в	116	133	Красные фонари	
200668	Здание	600309с	0301843в	120	137	Нет	
200669	Здание	600305с	0301849в	111	128	Нет	
200670	Здание	600318с	0301841в	116	133	Нет	
200671	Здание	600133с	0301913в	117	134	Нет	
200672	Здание	600139с	0301949в	119	136	Нет	
200673	Здание	600232с	0302149в	111	128	Нет	
200674	Здание	600001с	0301907в	91	108	Нет	
200675	Трамплин	600202с	0303823в	85	102	Нет	
200676	Здание	600158с	0303807в	105	122	Нет	
200677	Здание	600156с	0303804в	83	100	Нет	
200678	Лесной массив (верх дер.)	600217с	0303817в	91	108	Нет	
200679	Здание	600141с	0303742в	83	100	Нет	
200680	Труба	600134с	0303717в	102	119	Красные фонари	
200681	Здание	600144с	0303744в	85	102	Нет	
200682	Здание	600139с	0303805в	74	91	Нет	
200683	Здание	600138с	0303810в	73	90	Нет	
200684	Здание	600133с	0303824в	92	109	Нет	
200685	Здание	600126с	0303757в	74	91	Нет	
200687	Лесной массив (верх дер.)	600211с	0303833в	92	109	Нет	
200688	Лесной массив (верх дер.)	600207с	0303831в	91	108	Нет	
200689	Труба	600231с	0303842в	84	101	Красные фонари	
200690	Лесной массив (верх дер.)	600228с	0303816в	91	108	Нет	
200691	Здание	600218с	0303837в	98	115	Нет	
200692	БСС	600207с	0303849в	101	118	Красные фонари	
200693	Труба	600208с	0303910в	95	112	Красные фонари	
200694	Строит. кран	600205с	0303919в	105	122	Красные фонари	
200695	МСС	600206с	0303843в	102	119	Красные фонари	
200696	Здание	600243с	0304150в	77	94	Нет	
200697	Здание	600240с	0304146в	77	94	Нет	
200698	Здание	600237с	0304147в	76	93	Нет	
200699	Здание т.1	600244с	0304208в	95	112	Нет	
200700	Здание т.2	600241с	0304211в	95	112	Нет	
200701	Здание т.1	600239с	0304218в	91	108	Нет	
200702	Здание т.2	600241с	0304218в	91	108	Нет	
200703	Труба	600246с	0304238в	89	106	Красные фонари	
200704	Водонап. башня	600247с	0304233в	93	110	Нет	
200705	Мачта связи на здании	600232с	0304250в	103	120	Красные фонари	
200706	Труба	600236с	0304249в	99	116	Красные фонари	
200707	Труба	600219с	0304005в	71	88	Нет	
200708	Лес на холме	600234с	0303757в	85	102	Нет	
200709	Строит. кран	600252с	0303745в	82	99	Красные фонари	

(1)



200712	БСС	595935с	0303923в	79	96	Красные фонари	(1)
200713	МСС	600056с	0303952в	68	85	Красные фонари	
200714	Строит. кран	600104с	0303854в	74	91	Нет	
200715	БСС	600128с	0303834в	98	115	Красные фонари	
200716	Лес на холме	600223с	0303826в	88	105	Нет	
200717	Трубы на здании	595726с	0302432в	76	93	Нет	
200718	Здание	595654с	0302438в	90	107	Нет	
200719	Строит. кран	595636с	0302342в	72	89	Нет	
200720	Смольный собор	595656с	0302344в	98	116	Нет	
200721	Рабочая зона строит. кранов т.1	595628с	0302459в	83	100	Красные фонари	
200722	Рабочая зона строит. кранов т.2	595621с	0302457в	83	100	Красные фонари	
200723	Здание (шпиль)	595641с	0302930в	104	121	Красные фонари	
200724	Труба	595603с	0302309в	130	147	Красные фонари	
200725	Здание	595554с	0302409в	96	113	Нет	
200726	Здание (башенки)	595448с	0302311в	76	93	Нет	
200727	Здание (башенка)	595431с	0302440в	80	97	Нет	
200728	Труба	595506с	0302232в	93	110	Красные фонари	
200729	Мет. конструкция на здании	595529с	0302311в	72	89	Нет	
200730	Строит. кран	595457с	0302601в	76	93	Нет	
200731	Строит. кран	595500с	0302555в	76	93	Нет	
200732	Строит. кран	595505с	0302558в	84	101	Нет	
200733	Комплекс зданий т.1	595452с	0302660в	87	104	Нет	
200734	Комплекс зданий т.2	595450с	0302656в	87	104	Нет	
200735	Комплекс зданий т.3	595444с	0302702в	87	104	Нет	
200736	Комплекс зданий т.1	595454с	0302648в	80	97	Нет	
200737	Комплекс зданий т.2	595456с	0302702в	80	97	Нет	
200738	Здание	595506с	0302634в	72	89	Нет	
200739	Здание т.1	595510с	0302639в	71	88	Нет	
200740	Здание т.2	595510с	0302627в	71	88	Нет	
200741	Здание	595503с	0302649в	71	88	Нет	
200742	Здание т.1	595434с	0302711в	90	107	Нет	
200743	Здание т.2	595430с	0302715в	90	107	Нет	
200744	Труба	595420с	0302659в	100	117	Красные фонари	
200745	Здание (башня)	595535с	0302816в	91	108	Нет	
200746	Здание	595526с	0302742в	76	93	Нет	
200747	Здание	595511с	0302754в	92	109	Нет	
200748	Комплекс зданий т.1	595546с	0302730в	82	99	Нет	
200749	Комплекс зданий т.2	595551с	0302726в	83	100	Нет	
200750	Комплекс зданий т.3	595554с	0302730в	84	101	Нет	
200751	Комплекс зданий т.4	595558с	0302736в	83	100	Нет	
200752	Комплекс зданий т.5	595559с	0302743в	83	100	Нет	
200753	Комплекс зданий т.6	595557с	0302755в	83	100	Нет	
200754	Комплекс зданий т.7	595555с	0302759в	83	100	Нет	
200755	Здание	595621с	0302815в	91	108	Нет	
200756	Труба	595539с	0302643в	108	125	Красные фонари	
200757	Труба	595537с	0302634в	108	125	Красные фонари	
200758	Труба	595538с	0302637в	108	125	Красные фонари	
200759	Здание	595558с	0302459в	78	95	Нет	
200760	Трубы	595723с	0302518в	77	94	Нет	



200761	Здание	595721с	0302433в	78	95	Нет
200762	Труба	595831с	0302113в	82	99	Красные фонари
200763	Труба	595828с	0302134в	83	100	Красные фонари
200764	Радиомачта	595748с	0302118в	146	163	Красные фонари
200765	Строит. кран	595806с	0302545в	94	111	Красные фонари
200766	Здание	595811с	0302531в	77	94	Нет
200767	Здание т.1	595900с	0302308в	95	112	Нет
200768	Здание т.2	595902с	0302308в	95	112	Нет
200769	Строит. кран	595840с	0302223в	76	93	Красные фонари
200770	Труба	595814с	0302235в	131	148	Красные фонари
200771	Труба	595812с	0302246в	131	148	Красные фонари
200772	Строит. кран	595835с	0302310в	90	107	Красные фонари
200773	Строит. кран	595833с	0302319в	82	99	Красные фонари
200774	Здание т.1	595901с	0302216в	93	110	Нет
200775	Здание т.2	595903с	0302211в	93	110	Нет
200776	Комплекс зданий т.1	595859с	0302326в	98	115	Нет
200777	Комплекс зданий т.2	595855с	0302320в	98	115	Нет
200778	Комплекс зданий т.3	595851с	0302314в	94	111	Нет
200779	Комплекс зданий т.4	595848с	0302334в	84	101	Нет
200780	Комплекс зданий т.5	595847с	0302339в	76	93	Нет
200781	Комплекс зданий т.6	595855с	0302346в	80	97	Нет
200782	Комплекс зданий т.7	595859с	0302350в	76	93	Нет
200783	Комплекс зданий т.8	595903с	0302354в	76	93	Нет
200784	Труба	595913с	0302341в	86	103	Красные фонари
200785	Здание	595903с	0302424в	73	90	Нет
200786	Здание т.1	595846с	0302441в	79	96	Нет
200787	Здание т.2	595848с	0302444в	79	96	Нет
200788	Здание	595906с	0302524в	92	109	Нет
200789	Здание	595839с	0302523в	79	96	Нет
200790	Строит. кран	595627с	0302833в	102	119	Красные фонари
200791	Здание	595637с	0302836в	75	92	Нет
200792	Здание	595719с	0302759в	74	91	Нет
200793	Здание	595734с	0302926в	89	106	Нет
200794	Здание	595455с	0302812в	94	111	Нет
200795	Антенна на здании	595656с	0302059в	81	98	Красные фонари
200796	Храм Спаса-на-Крови	595624с	0301944в	79	96	Нет
200797	Здание	595728с	0302038в	80	97	Нет
20798	Радиомачта	595755с	0301948в	95	112	Красные фонари
20799	Труба	595850с	0302628в	115	134	Красные фонари
20800	Труба	595852с	0302629в	116	134	Красные фонари
20801	Здание	595708с	0302901в	83	99	Нет
20802	Здание	595711с	0302850в	83	99	Нет
20803	БСС	600629с	0301717в	120	137	Красные фонари

(1)

200001<sup>1)</sup>, где

2 - район в радиусе 25 км от КТПП

00001 - номер препятствия





## 8. МИНИМУМЫ ПОСАДОЧНОЙ ПЛОЩАДКИ АЭРОДРОМ «РЖЕВКА»

№ п.п.	Наименование элемента аэронавигационных данных (АНД)	Значение элемента АНД	Доказательная документация
1	2	3	4
8.1	Минимумы посадочной площадки для взлета		
8.1.1	Тип ВС	-	-
8.1.1.1	Ннго	-	-
8.1.1.2	Видимость с огнями ВПП день	-	-
8.1.1.3	Видимость с огнями ВПП ночь	-	-
8.1.1.4	Видимость без огней ВПП день	-	-
8.1.1.5	Видимость без огней ВПП ночь	-	-
8.2	Минимумы посадочной площадки для посадки	-	-
8.2.1	Тип ВС	-	-
8.2.1.1	РМС (ИЛС) Авт	-	-
8.2.1.2	РМС (ИЛС) Дир	-	-
8.2.1.3	РМС (ИЛС) ПСП	-	-
8.2.1.4	РСП/ОСП	-	-
8.2.1.5	РСП	-	-
8.2.1.6	ОСП	-	-
8.2.1.7	ОПРС	-	-
8.2.1.8	ОПРС обратного старта	-	-
8.2.1.9	ВЗП	-	-

Полеты на посадочную площадку Аэродром «РЖЕВКА» осуществляются по ПВП и минимумы посадочной площадки Аэродром «РЖЕВКА» для полетов ВС по ПВП днем определяются Правилами визуальных полетов в соответствии со статьями 3.33, 3.33.1, 3.33.2, 3.112 ФАП «Подготовка и выполнение полетов в гражданской авиации Российской Федерации».



### 9. ФИЗИЧЕСКИЕ ХАРАКТЕРИСТИКИ ВПП ПОСАДОЧНОЙ ПЛОЩАДКИ АЭРОДРОМ «РЖЕВКА»

№ п.п.	Наименования аэронавигационных данных (АНД)	Значение элемента АНД	Доказат ельная докумен тация
1	2	3	4
9.1	<b>Обозначение ВПП</b>	ВПП05/23	
9.1.1	Класс ВПП	Г	
9.1.2	Длина ВПП (м)	1444	
9.1.3	Ширина ВПП (м)	40	
9.1.4	Прочность искусственного покрытия ВПП (PCN)	PCN14/F/D/Y/T	
9.1.5	Координаты порога ВПП05 (широта, долгота в градусах, минутах, секундах)	595837с 0303424в	
9.1.6.	Абсолютная высота порога ВПП05 (м)	16	
9.1.7	Истинный азимут (пеленг) ВПП05 (в градусах)	64	
9.1.8	Магнитный азимут (пеленг) ВПП05 (в градусах)	54	
9.1.9	Координаты порога ВПП23 (широта, долгота в градусах, минутах, секундах)	595858с 0303548в	
9.1.10.	Абсолютная высота порога ВПП23 (м)	19	
9.1.11	Истинный азимут (пеленг) ВПП23 (в градусах)	244	
9.1.12	Магнитный азимут (пеленг) ВПП23 (в градусах)	234	
9.1.13	Ширина боковой полосы безопасности (м)	По 17,5м слева и справа от ИВПП	
9.1.14	Длина боковой полосы безопасности (м)	1444	
9.1.15	Ширина торцевой зоны безопасности перед порогом ВПП05 (м)	75	
9.1.16	Длина торцевой зоны безопасности перед порогом ВПП05 (м)	90	
9.1.17	Ширина торцевой зоны безопасности перед порогом ВПП23 (м)	75	
9.1.18	Длина торцевой зоны безопасности перед порогом ВПП23 (м)	90	



# **10. ОГНИ ПРИБЛИЖЕНИЯ И ОГНИ ПОСАДОЧНОЙ ПЛОЩАДКИ АЭРОДРОМ «РЖЕВКА»**

№ п.п.	Наименования аэронавигационных данных (АНД)	Значение элемента АНД	Доказате льная документ ация
1	2	3	4
10.1	<b>Обозначение ВПП</b>		
10.1.1	Тип системы огней приближения	-	-
10.1.2	Протяженность системы огней приближения	-	-
10.1.3	Сила света системы огней приближения	-	-
10.1.4	Огни порога ВПП (входные)	-	-
10.1.5	Огни фланговых горизонтов зоны приземления	-	-
10.1.6	Система визуальной индикации глиссады	-	-
10.1.7	Наклон глиссады	-	-
10.1.8	Местоположение системы визуальной индикации глиссады	-	-
10.1.9	Протяженность огней зоны приземления ВПП	-	-
10.1.10	Протяженность огней осевой линии ВПП	-	-
10.1.11	Сила света огней осевой линии ВПП	-	-
10.1.12	Интервалы установки огней осевой линии ВПП	-	-
10.1.13	Цвет огней осевой линии ВПП	-	-
10.1.14	Протяженность посадочных (боковых) огней ВПП.	-	-
10.1.15	Интервалы установки посадочных (боковых) огней ВПП.	-	-
10.1.16	Сила света посадочных (боковых) огней ВПП.	-	-
10.1.17	Цвет посадочных (боковых) огней ВПП.	-	-
10.1.18	Цвет ограничительных огней ВПП	-	-
10.1.19	Огни фланговых горизонтов зоны торможения	-	-



**11. ОРГАНИЗАЦИЯ ВЫПОЛНЕНИЯ ПОЛЕТОВ НА  
ПОСАДОЧНОЙ ПЛОЩАДКЕ АЭРОДРОМ «РЖЕВКА»**

№ п.п.	Наименования аэронавигационных данных (АНД)	Значение элемента АНД	Доказате льная документ ация
1	2	3	4
11.1.	Границы района посадочной площадки	У посадочной площадки своего района посадочной площадки нет.	(3)
11.1.1	Координаты точек боковых границ	-	-
11.1.2	Обозначение точки	-	-
11.1.3	Координаты точки (широта, долгота в градусах, минутах, секундах)	-	-
11.2	Нижняя граница (м)	-	-
11.3	Верхняя граница (м)	-	-
11.4	Класс воздушного пространства в районе посадочной площадки	«G» от земли до 300м AMSL «C» выше 300м AMSL диспетчерский район аэродрома Пулково	(3)
11.5	Наименование маршрута (при наличии)	-	
11.6	Высота перехода (м) (абсолютное значение)	919	-
11.7	Высота перехода (м) (относительное значение)	(900)	-
11.8	Дополнительная информация, необходимая для организации выполнения полетов на посадочной площадке.	Набор высоты более 300м выполняется только после согласования с диспетчером «Пулково круг 120,3» и по его разрешению. Полеты в диспетчерском районе аэродрома Пулково могут выполняться только при наличии исправного ответчика ВРЛ.	





## 12. ЗАПРЕТНЫЕ ЗОНЫ, ЗОНЫ ОГРАНИЧЕНИЯ ПОЛЕТОВ, ПОСТОЯННЫЕ ОПАСНЫЕ ЗОНЫ, СПЕЦИАЛЬНЫЕ ЗОНЫ

№ п.п.	Наименования аэронавигационных данных (АНД)	Значение элемента АНД	Доказате льная документ ация
1	2	3	4
Посадочная площадка находится в 3,5 км восточнее от границ зоны ограничения полетов ULR1 и 1.5 км южнее от границ зоны ограничения полетов ULR1878.			
12.1	Наименование зоны	Зона ограничения полетов	(6)
12.1.1	Обозначение зоны	ULR1	
12.1.2	Координаты боковых границ или центра зоны (широта, долгота в градусах, минутах и секундах)	600407с 0302241в, 600324с 0302306в, 600206с 0302654в, 595918с 0303006в, 595812с 0303042в, 595330с 0302942в, 595154с 0303100в, 595130с 0302936в, 595121с 0302929в, 595253с 0301158в, 600342с 0300900в, 600407с 0302241в	
12.1.3	Верхняя граница	До эшелона 3050	
12.1.4	Нижняя граница	От земли	
12.1.5	Время действия	Круглосуточно	
12.1.6	Примечание	<p>Не распространяется на воздушные суда, осуществляющие полеты:</p> <ul style="list-style-type: none"> <li>- на высоте не ниже 900 м с/на аэродромы: Пулково, Пушкин, Горелово, Левашово по установленным маршрутам входа (выхода) на воздушные трассы (стандартным маршрутам вылета, прилета, схемам захода на посадку), а также по траекториям, задаваемым органом обслуживания воздушного движения (далее - орган ОВД) методом векторения;</li> <li>- по местным воздушным линиям.</li> </ul> <p>Полеты в пределах зоны ограничений производятся с соблюдением «Рекомендаций по ИВП в зоне ограничения ULR1 над городом Санкт-Петербургом»</p>	
12.2	Наименование зоны	Зона ограничения полетов	
12.2.1	Обозначение зоны	ULR1878	



12.2.2	Координаты боковых границ или центра зоны (широта, долгота в градусах, минутах и секундах)	595900с 0303300в, 595900с 0303100в, 600305с 0303100в, 600153с 0303747в, 600000с 0303600в, 595900с 0303300в.	(6)
12.2.3	Верхняя граница	До эшелона 2150	
12.2.4	Нижняя граница	От земли	
12.2.5	Время действия	Доводится посредством извещения NOTAM	
12.2.6	Примечание		



**13. ДАННЫЕ СРЕДСТВ СВЯЗИ  
ПОСАДОЧНОЙ ПЛОЩАДКИ АЭРОДРОМ «РЖЕВКА»**

№ п.п.	Наименования аэронавигационных данных (АНД)	Значение элемента АНД	Доказатель- ная документац ия
<p align="center"><b>На посадочной площадке Аэродром «РЖЕВКА» своих средств связи нет. На посадочной площадке Аэродром «РЖЕВКА» ОВД осуществляется Санкт-Петербургским МДП.</b></p>			
1	2	3	4
13.1	Обозначение службы	МДП Санкт-Петербург	-
13.1.1	Позывной	Петербург-район	
13.1.2	Частота Mhz	126,0	
13.1.3	Часы работы (UTC) <sup>1)</sup>	Круглосуточно	
13.1.4	Примечание	-	

<sup>1)</sup> UTC – всемирное координированное время.



**14. РАДИОНАВИГАЦИОННЫЕ СРЕДСТВА И СРЕДСТВА  
ПОСАДКИ ПОСАДОЧНОЙ ПЛОЩАДКИ  
АЭРОДРОМ «РЖЕВКА»**

№ п.п.	Наименования аэронавигационных данных (АНД)	Значение элемента АНД	Доказатель ная документац ия
<b>РНС и средства посадки на посадочной площадке отсутствуют.</b>			
<b>1</b>	<b>2</b>	<b>3</b>	<b>4</b>
14.1	Тип и категория средства	-	-
14.1.1	Магнитное склонение антенны	-	-
14.1.2	Позывной	-	-
14.1.3	Частота	-	-
14.1.4	Магнитное склонение станции	-	-
14.1.5	Координаты места установки антенны (широта, долгота в градусах, минутах, секундах и сотых долях секунды)	-	-
14.1.6	Часы работы (UTC)	-	-
14.1.7	Примечание	-	-





## 15. ПЕРЕЧЕНЬ КАРТ (СХЕМ) ПОСАДОЧНОЙ ПЛОЩАДКИ

1. Карта посадочной площадки (кроки).
2. Карта наземного движения (огни и знаки руления).
3. Карты препятствий в  $R=5$  км от контрольной точки посадочной площадки.
4. Карты маршрутов вылета.
5. Карты маршрутов прибытия и захода на посадку по ПВП.
6. Карты полета по кругу и захода на посадку по ПВП.
7. Карта захода на посадку по приборам.
8. Схема концентрации и перелета птиц в окрестностях посадочной площадки.
9. Схема расположения радиотехнического и метеорологического оборудования на посадочной площадке.
10. Схема продольного профиля оси ВПП посадочной площадки.
11. Схема выполнения маневра для внеочередного захода на посадку или ухода на запасной аэродром.



## 16. ПЕРЕЧЕНЬ ДОКАЗАТЕЛЬНОЙ ДОКУМЕНТАЦИИ

1. Технический отчет по выявлению и геодезической съемке высотных препятствий в системе координат ПЗ-90.02 в радиусе 25 км от КТПП Аэродром «РЖЕВКА»
2. Акт обследования посадочной площадки Аэродром «РЖЕВКА» на соответствие требованиям ФАП «Требования к посадочным площадкам, расположенным на участке земли или акватории», утвержденными приказом Минтранса от 04.03.2011 г. №69.
3. Приказ Минтранса России №253 от 22.09.2011 года «Об утверждении границ зон и районов ЕС ОрВД РФ, границ районов аэродромов, аэроузлов, вертодромов, границ классов воздушного пространства».
4. Приказ Минтранса России №238 от 06.09.2011 года «Об установлении постоянных опасных зон».
5. Приказ Минтранса России №237 от 06.09.2011 года «Об установлении запретных зон».
6. Приказ Минтранса России №337 от 05.09.2012 года «Об установлении зон ограничения полетов».
7. Приказ Минтранса России №273 от 24.10.2011 года «Об утверждении маршрутов обслуживания воздушного движения».
8. Топокарта изд. Ген.штаба, масштаб 1:50000, 1989 года выпуска.



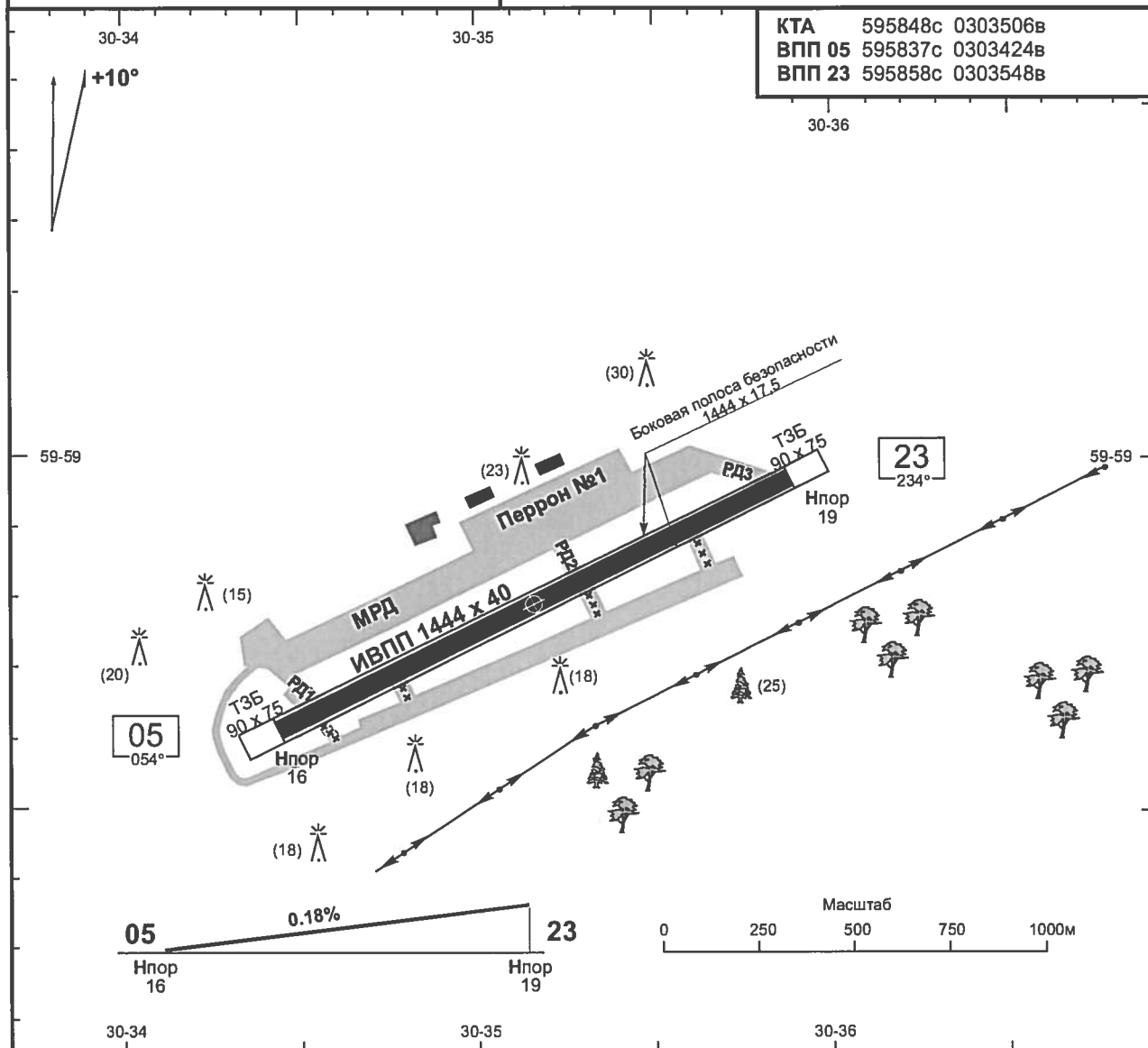
## 2.1 ПРИЛОЖЕНИЯ



Карта  
посадочной площадки

САНКТ-ПЕТЕРБУРГ, РОССИЯ  
АЭРОДРОМ «РЖЕВКА»

КТА 595848с 0303506в  
ВПП 05 595837с 0303424в  
ВПП 23 595858с 0303548в



ВПП	ТИП СТО	РАСПОЛАГАЕМЫЕ ДИСТАНЦИИ			
		РДР	РДВ	РДПВ	РПД
05	НЕТ	1444	1444	1444	1444
23		1444	1444	1444	1444
ВПП, РД	Покрытие	Грузонапряженность	Ширина	Длина	
ИВПП 05 / 23	асф.бетон	PCN14/F/D/X/L	40	1444	
РД 1	асф.бетон	PCN14/F/D/X/L	13	102	
РД 2	асф.бетон	PCN14/F/D/X/L	13	122	
РД 3	асф.бетон	PCN14/F/D/X/L	16	265	
Перрон, МС	асф.бетон	PCN12/F/D/Y/L	80	470	

Примечание: 1. На концевых участках ИВПП с обоих курсов отсутствуют уширения.

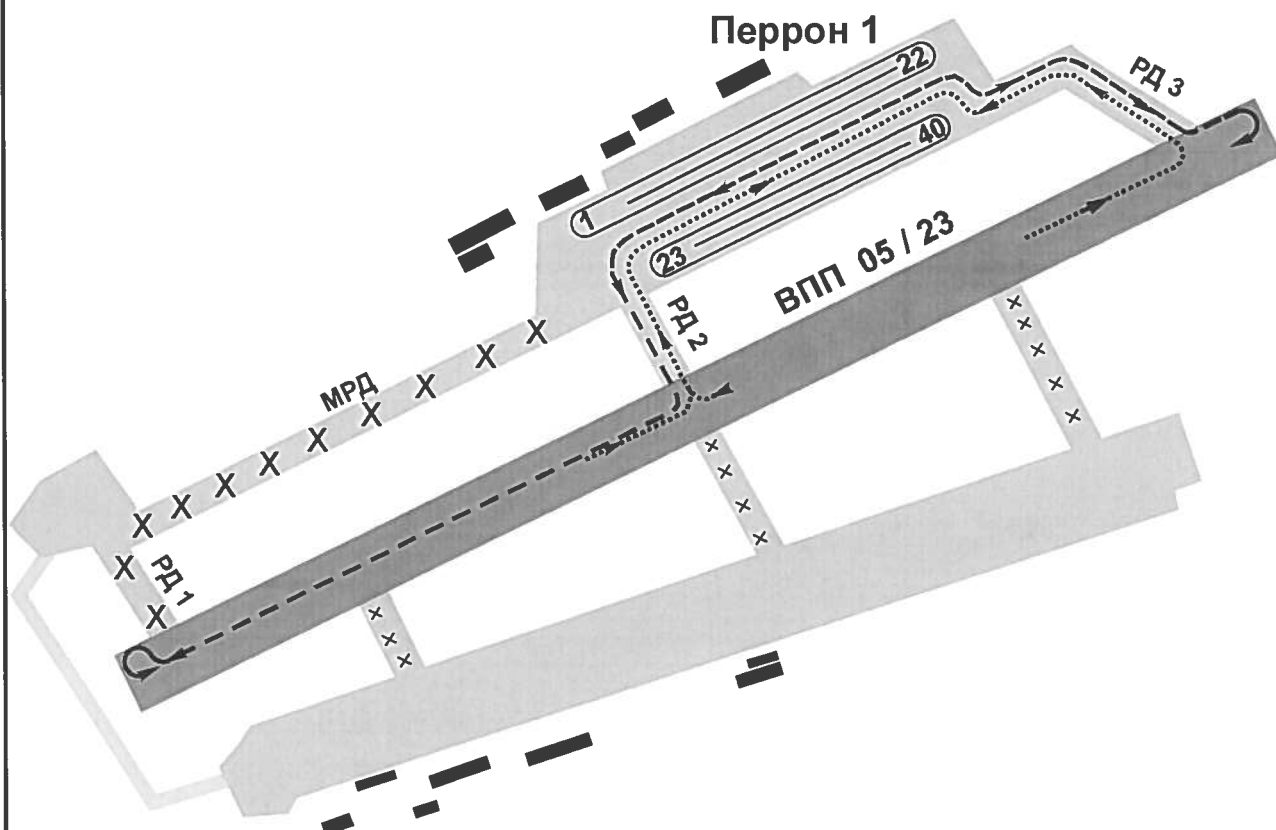




Карта  
наземного движения  
(огни и знаки руления)

САНКТ-ПЕТЕРБУРГ, РОССИЯ  
АЭРОДРОМ «РЖЕВКА»

+10°  
не в масштабе



.....> Маршрут заруливания ВС  
->->-> Маршрут выруливания ВС

**ПРЕДУПРЕЖДЕНИЕ:**

1. Заруливание и установка ВС на МС производиться под руководством техников АТБ.
2. Установка ВС на МС только методом буксировки.
3. РД 1 и МРД закрыты для руления.



Петербург-район 126.0

**Ипор 16**

Высоты - метры:	Расстояния - км;	Координаты - ПЗ-90.02
-----------------	------------------	-----------------------



8 ноября 2014 г.

КАРТА-ТЕСТЫР ПОДЪЕЗД  
АВТОБУСНОГО ПАРКА

Масштаб

1:100000

1:100000

1:100000





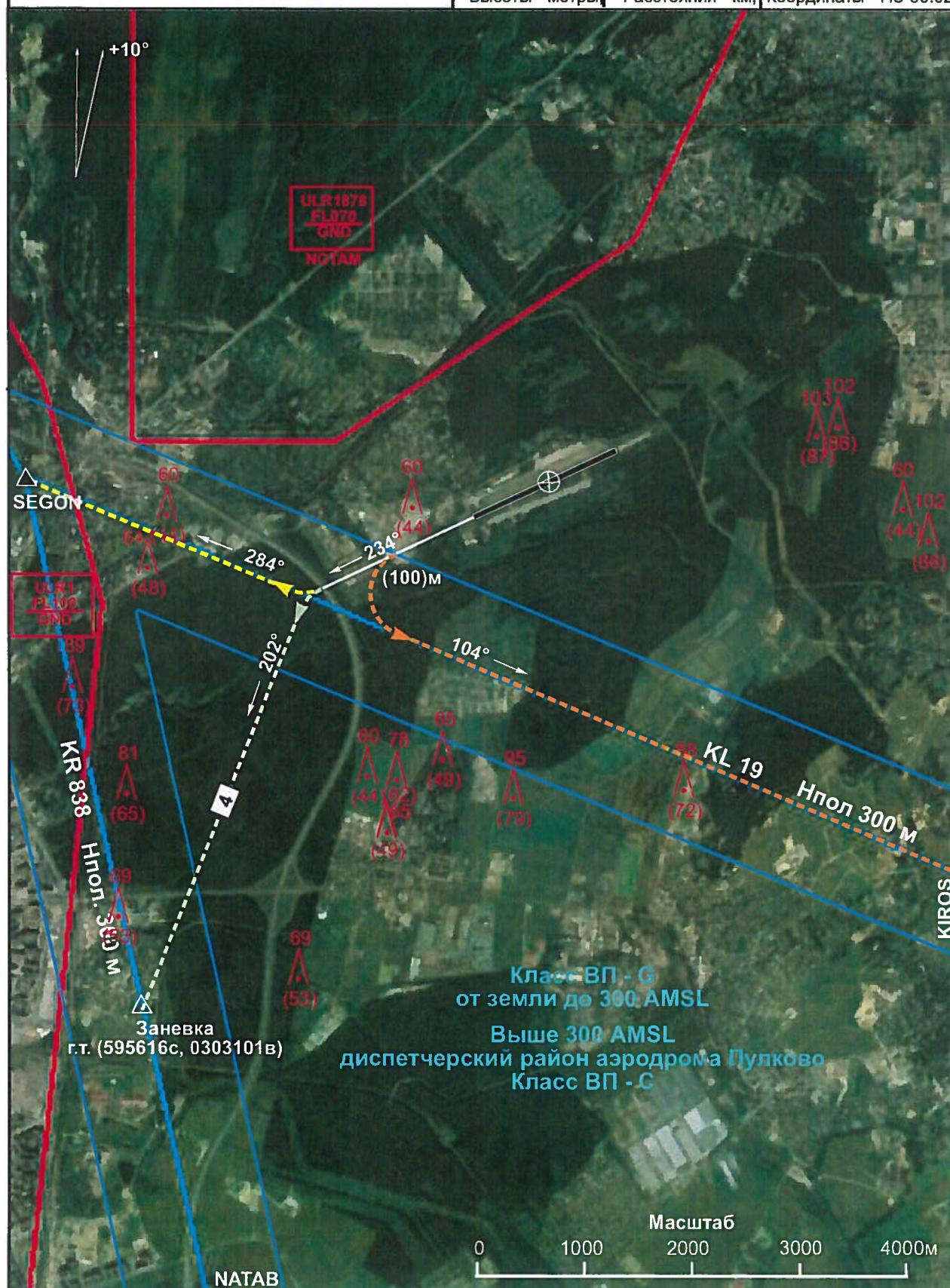
# САНКТ-ПЕТЕРБУРГ, РОССИЯ АЭРОДРОМ «РЖЕВКА» ВПП23

Карта  
маршрутов вылета на МВЛ  
с МКвзл = 234°  
по ПВП

Петербург-район 126.0

Нпор 19

Высоты - метры; Расстояния - км; Координаты - ПЗ-90.02







**Карта  
маршрутов прибытия с МВЛ  
и захода на посадку  
по ПВП**

**САНКТ-ПЕТЕРБУРГ, РОССИЯ**

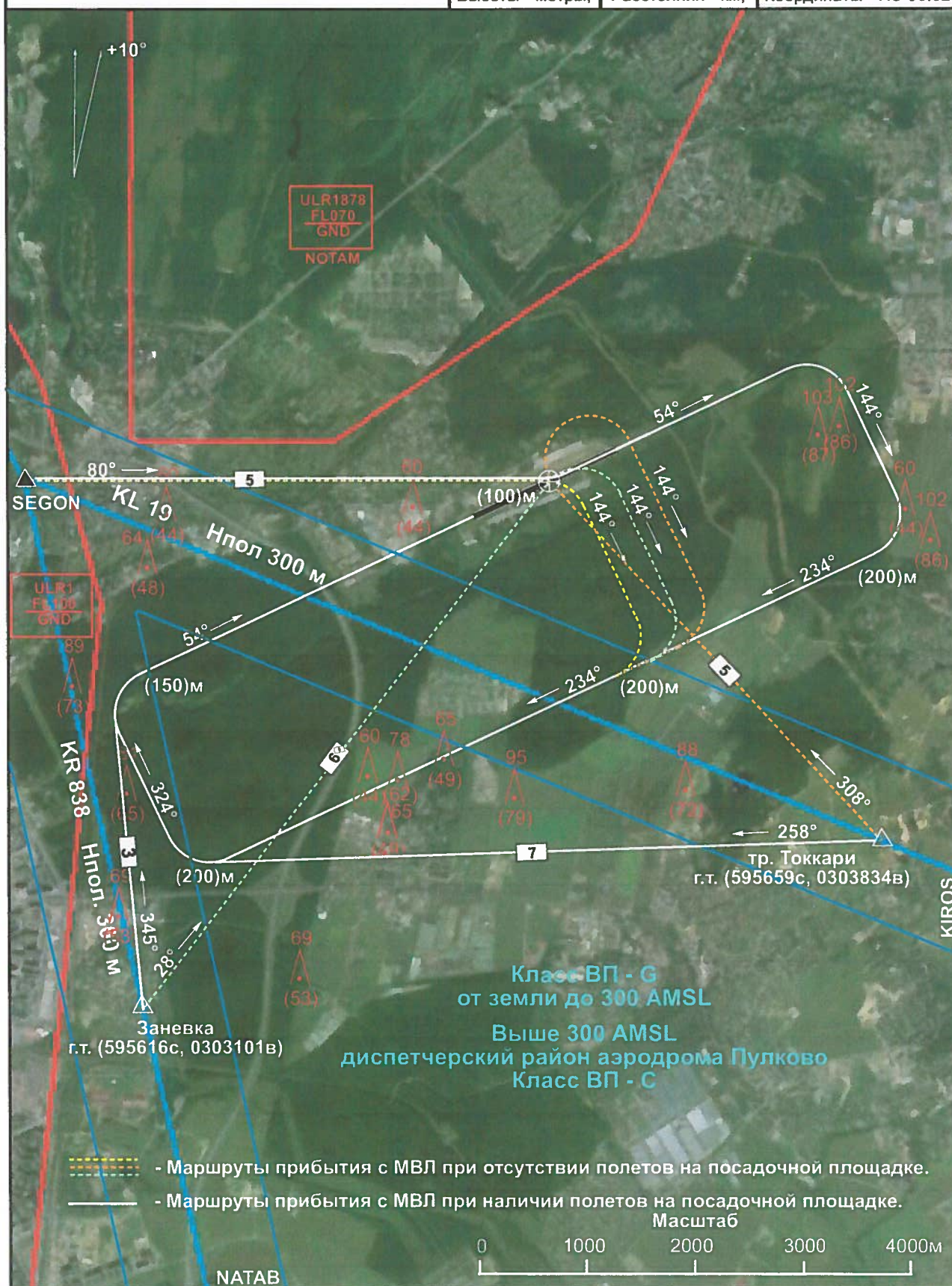
**АЭРОДРОМ «РЖЕВКА»**

**ВПП05**

**Нпор 16**

*Петербург-район 126.0*

Высоты - метры; Расстояния - км; Координаты - ПЗ-90.02







**Карта  
маршрутов прибытия с МВЛ  
и захода на посадку  
по ПВП**

**САНКТ-ПЕТЕРБУРГ, РОССИЯ**

**АЭРОДРОМ «РЖЕВКА»**

**ВПП23**

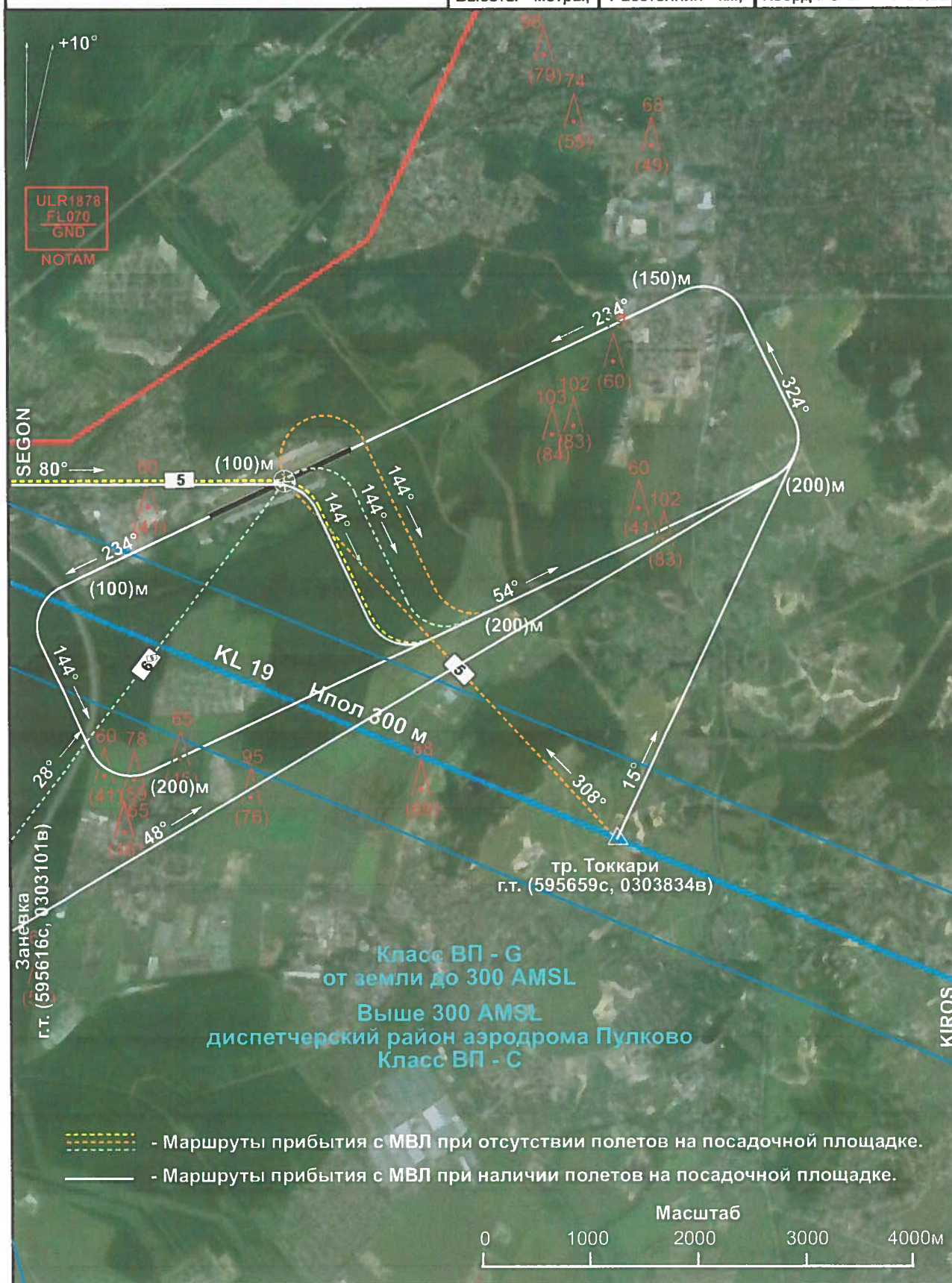
**Нпор 19**

*Петербург-район 126.0*

Высоты - метры;

Расстояния - км;

Координаты - ПЗ-90.02



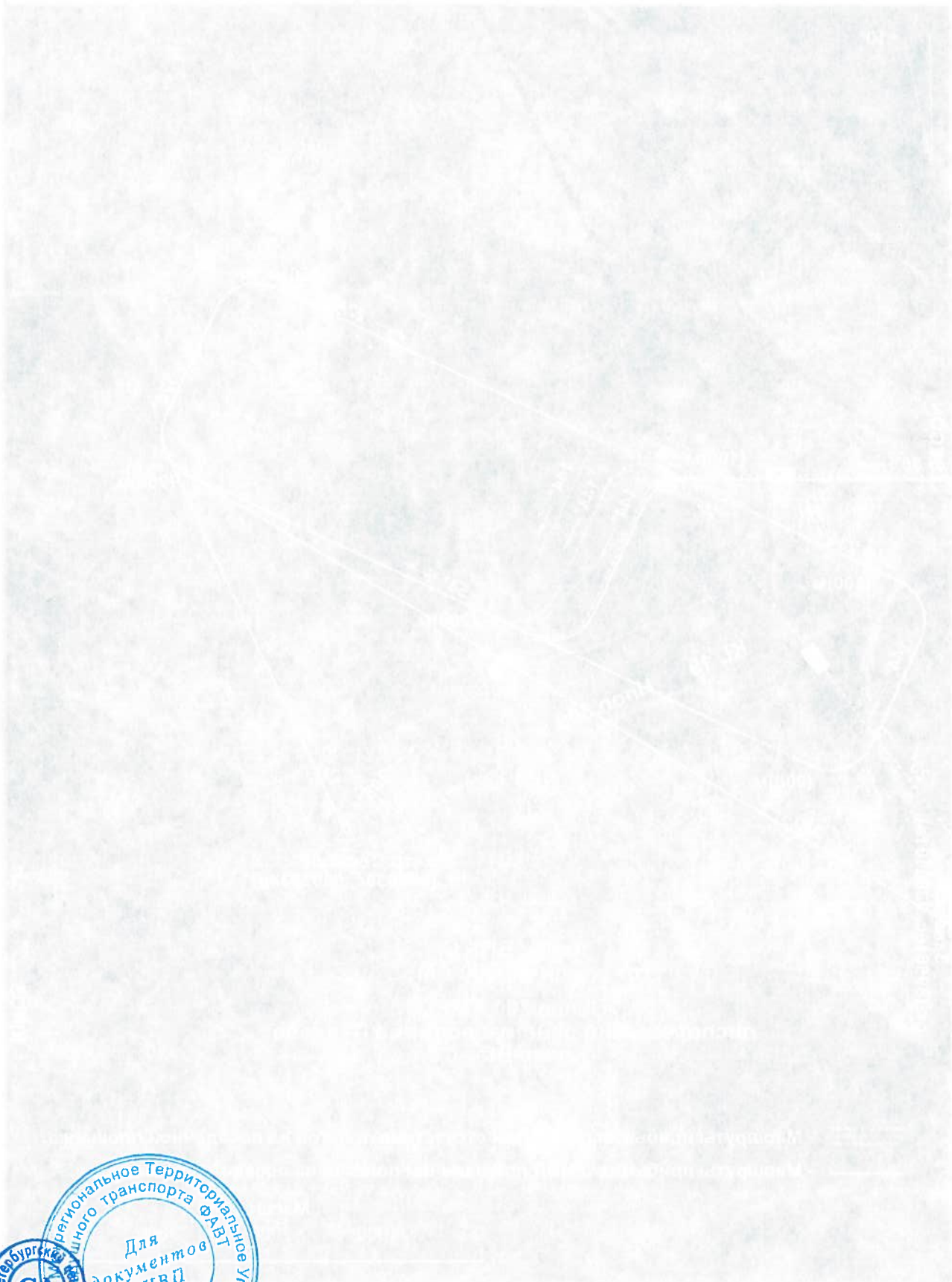
КАНТ-ПЕТЕРБУРГ ПУСКО

КАРТОГРАФИЧЕСКАЯ

КАРТА

1:500,000

Содержание  
Лист 12-5  
Масштаб 1:500,000





# САНКТ-ПЕТЕРБУРГ, РОССИЯ АЭРОДРОМ «РЖЕВКА»

Карта  
полета по кругу и захода на посадку  
по ПВП  
с МКвзл = 54°

Петербург-район 126.0

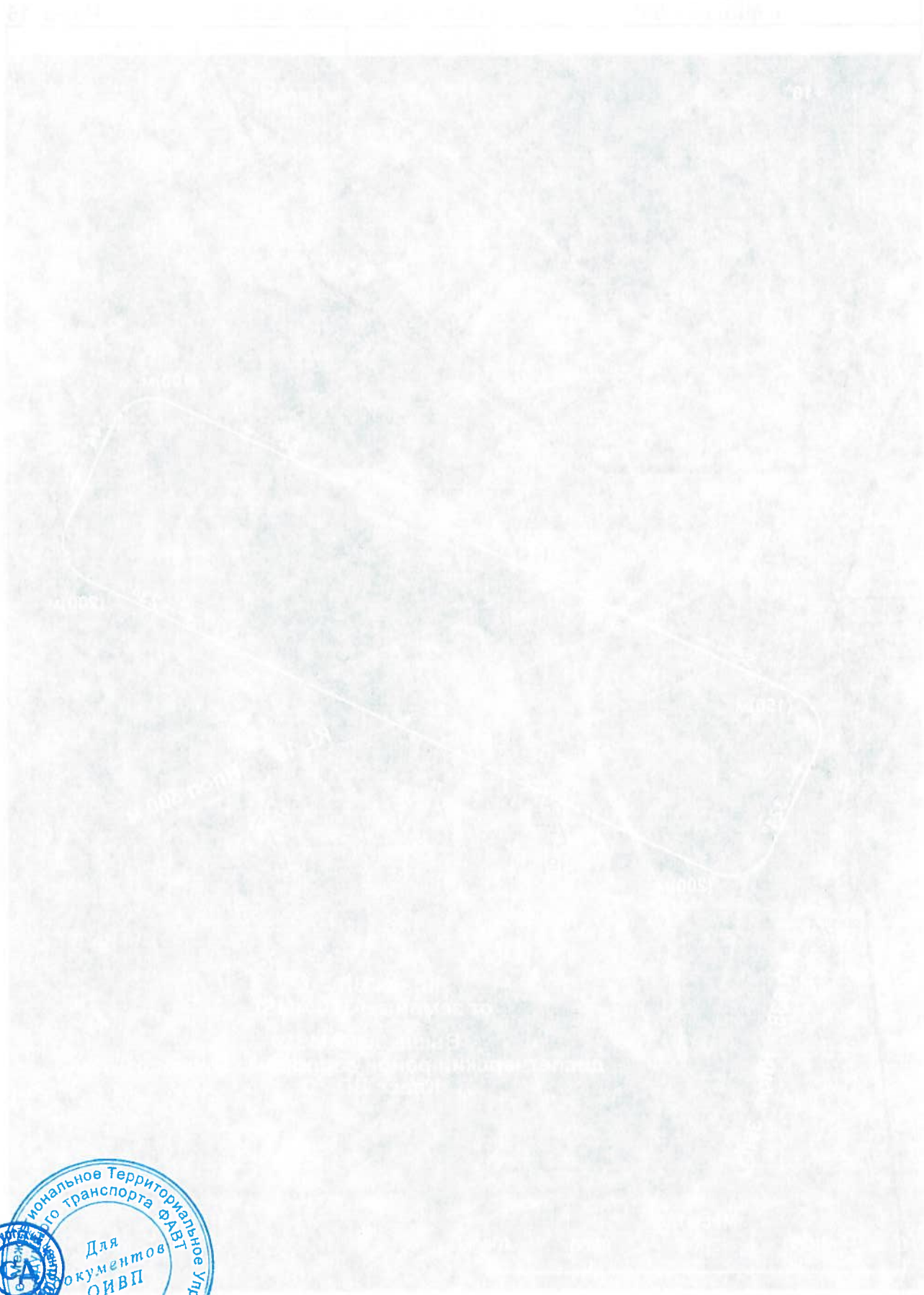
Нпор 16

Высоты - метры; Расстояния - км; Координаты - Г3-90.02



КАКТИ-ТЕРИТОРИАЛЬНІ ПІДРОЗДІЛ

КАКТИ-ТЕРИТОРИАЛЬНІ ПІДРОЗДІЛ





# САНКТ-ПЕТЕРБУРГ, РОССИЯ АЭРОДРОМ «РЖЕВКА»

Карта  
полета по кругу и захода на посадку  
по ПВП  
с МКвзл = 234°

Петербург-район 126.0

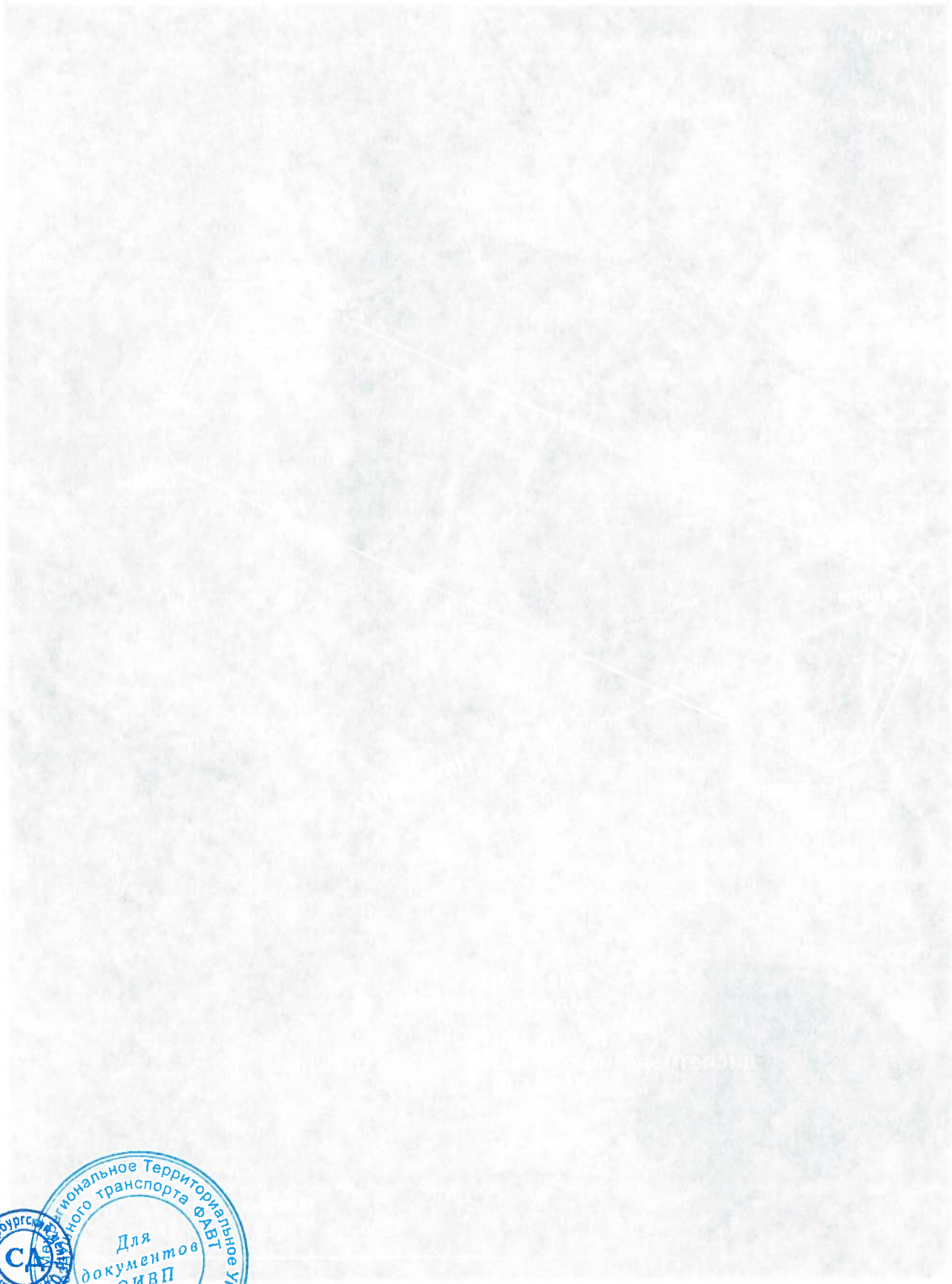
Нпор 19

Высоты - метры; Расстояния - км; Координаты - ПЗ-90.02



САНКТ-ПЕТЕРБУРГСКИЙ  
УНИВЕРСИТЕТ

ИЗДАНИЕ  
1998 г.



**Карта  
захода на посадку по приборам**

**САНКТ-ПЕТЕРБУРГ, РОССИЯ  
АЭРОДРОМ «РЖЕВКА»**

Высоты - метры; Расстояния - км; Координаты - ПЗ-90.02

**Схемы  
захода на посадку по приборам не разрабатывались**





Схема  
концентрации и перелета птиц  
в окрестностях посадочной площадки

САНКТ-ПЕТЕРБУРГ, РОССИЯ  
АЭРОДРОМ «РЖЕВКА»

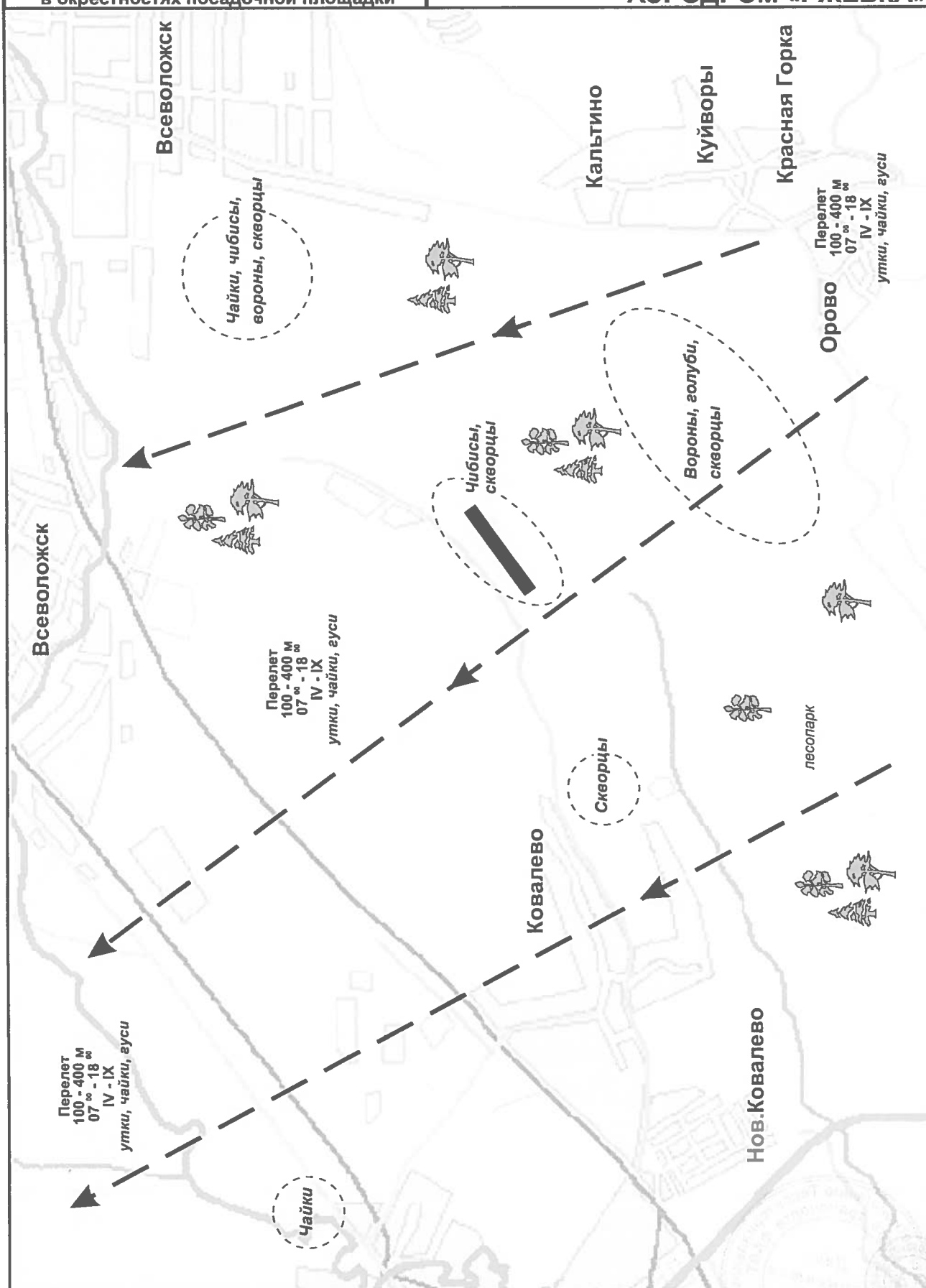




Схема  
размещения радиотехнического  
и метеорологического оборудования

САНКТ-ПЕТЕРБУРГ, РОССИЯ  
АЭРОДРОМ «РЖЕВКА»

На посадочной площадке  
радиотехническое и метеорологическое оборудование  
не установлено



**Схема  
выполнения маневра для  
внеочередного захода на посадку  
или ухода на запасной аэродром**

**САНКТ-ПЕТЕРБУРГ, РОССИЯ  
АЭРОДРОМ «РЖЕВКА»**

Высоты - метры; Расстояния - км; Координаты - ПЗ-90.02

**Схема не разработана  
ввиду отсутствия зон ожидания в районе  
посадочной площадки**



### 3.1. СПРАВОЧНАЯ ИНФОРМАЦИЯ

1. Посадочная площадка находится в районе МДП Санкт-Петербург. Класс воздушного пространства «G» до 300 AMSL. Выше 300 AMSL класс воздушного пространства «С» - диспетчерский район аэродрома Пулково.
2. Посадочная площадка предназначена для выполнения взлетов, посадок, отработки техники пилотирования полетов по кругу, отработки самолетовождения по МВЛ и по маршрутам вне трасс и МВЛ по ПВП легкими воздушными судами.
3. Прилеты и вылеты воздушных судов на (с) посадочную площадку выполняются по согласованию со старшим авиационным начальником посадочной площадки.
4. Руление, взлет, посадка ВС производится в соответствии с РЛЭ эксплуатируемых воздушных судов.
5. Полеты по кругу, вылет и прилет с МВЛ выполняются в соответствии со схемами соответствующих приложений. Вход и выход с МВЛ выполняется на Н абс = 300м.
6. Набор высоты более 300м выполняется только после согласования с диспетчером «Пулково круг 120,3» и по его разрешению. Полеты в диспетчерском районе аэродрома Пулково могут выполняться только при наличии исправного ответчика ВРЛ.
7. При организации полетов по МВЛ, предоставление плана полета в органы ЕС ОрВД и получение диспетчерского разрешения является обязательной процедурой.





## РЕГИСТРАЦИЯ СВЕРОК (ПРОВЕРОК) АНПП

[illegible]





Карта препятствий  
в радиусе 5 км от контрольной  
точки посадочной площадки

САНКТ-ПЕТЕРБУРГ, РОССИЯ  
АЭРОДРОМ «РЖЕВКА»









Карта препятствий  
в радиусе 5 км от контрольной  
точки посадочной площадки



САНКТ-ПЕТЕРБУРГ, РОССИЯ  
АЭРОДРОМ «РЖЕВКА»

АНПП Аэродром «Ржевка»

8 ноября 2014 г.





